

# AUSBILDUNG

# 49

PLZ

Die größte Berufsorientierungsmesse  
für Stadt und Landkreis Osnabrück!

## MATCHING TOOL



Finde einfach die  
passenden Ausstellenden  
für Dich!



# MESSEGUIDE

## 8./9. MAI 2026

## Halle Gartlage OS

Fr. 08:30–13:00 Uhr | Sa. 10:00–15:00 Uhr

# GRÜßWORT



**Katharina Pötter**  
Oberbürgermeisterin der  
Stadt Osnabrück

Die Zahl 13 gilt für manche als Unglückszahl. Für die AUSBILDUNG 49 ist sie in diesem Jahr ganz sicher eine Glückszahl: Denn am 8. und 9. Mai 2026 findet die Berufsorientierungsmesse bereits zum 13. Mal statt – und der Erfolg der vergangenen Jahre gibt dem Konzept Recht.

Wer sich mit der Frage beschäftigt, wie es nach der Schule weitergehen soll, steht vor einer großen Auswahl an Möglichkeiten. Genau hier setzt die AUSBILDUNG 49 an: Sie bringt junge Menschen mit Unternehmen, Institutionen und Bildungseinrichtungen zusammen und schafft Raum für persönliche Gespräche.

Gerade diese direkten Begegnungen machen den besonderen Wert der Messe aus. Berufsorientierung gelingt am besten dort, wo Fragen gestellt, Erfahrungen geteilt und Eindrücke aus erster Hand gewonnen werden können. Die Messe bietet dafür einen idealen Rahmen.

Gleichzeitig profitieren auch die Unternehmen von diesem Austausch. Sie haben die Chance, motivierte Nachwuchskräfte kennenzulernen und junge Menschen für eine Ausbildung zu begeistern. Damit leistet die AUSBILDUNG 49 einen wichtigen Beitrag zur Fachkräftesicherung und stärkt den Wirtschaftsstandort Osnabrück.

Mein herzlicher Dank gilt allen Ausstellern sowie den Organisatorinnen und Organisatoren der Firma JF MESSEKONZEPT – einem bundesweit aktiven Unternehmen aus Osnabrück, für das diese Messe in der Halle Gartlage gewissermaßen ein Heimspiel ist.

Ich wünsche allen Besucherinnen und Besuchern viele interessante Gespräche, neue Eindrücke – und vielleicht sogar den entscheidenden Impuls für den eigenen beruflichen Weg.

A handwritten signature in blue ink that reads "Katharina Pötter".

Katharina Pötter  
Oberbürgermeisterin



**Anna Kebschull**  
Landrätin des Landkreises  
Osnabrück

## Liebe Messebesucherinnen und -besucher,

seit vielen Jahren ist die AUSBILDUNG 49 ein fester Bestandteil der Berufsorientierung für junge Menschen im Landkreis Osnabrück. In dieser Zeit hat sie sich zu einer wichtigen Plattform entwickelt, auf der Schülerinnen und Schüler ihre beruflichen Möglichkeiten entdecken, neue Perspektiven kennenlernen und erste Kontakte zu potenziellen Ausbildungsbetrieben knüpfen können. Zahlreiche junge Menschen haben hier bereits wertvolle Impulse für ihren weiteren Weg erhalten – manche sogar den Betrieb gefunden, in dem sie später ihre Ausbildung begonnen haben. Der Erfolg der AUSBILDUNG 49 beruht vor allem auf ihrem praxisnahen Konzept: Unternehmen aus den unterschiedlichsten Branchen sowie weiterführende Bildungseinrichtungen präsentieren ihre Angebote und zeigen anschaulich, welche beruflichen Chancen sich daraus ergeben.

Der Übergang von der Schule in Ausbildung oder Beruf ist eine spannende und prägende Phase im Leben. In dieser Zeit gilt es, Informationen zu sammeln, Interessen zu entdecken und wichtige Entscheidungen für die Zukunft zu treffen. Noch nie waren die Perspektiven für junge Menschen beim Start ins Berufsleben so vielfältig wie heute: In nahezu allen Branchen werden engagierte Fachkräfte gesucht. Umso wichtiger ist es, sich mit den eigenen Stärken, Talenten und Interessen auseinanderzusetzen. Die Messe bietet dafür eine hervorragende Gelegenheit.

Neben umfangreichen Informationen über zahlreiche Ausbildungsberufe steht vor allem der persönliche Austausch im Mittelpunkt. Diese direkte Begegnung hilft dabei, Berufe greifbar zu machen und herauszufinden, welcher Weg am besten zu den eigenen Vorstellungen passt.

Dass viele junge Menschen hier bereits Orientierung gefunden und ihre beruflichen Möglichkeiten ausgelotet haben, unterstreicht die besondere Bedeutung dieser Veranstaltung.

Als Schirmherrin freue ich mich besonders darüber, dass unsere Region über eine starke Bildungslandschaft und eine vielfältige Wirtschaftsstruktur verfügt. Neben international tätigen Unternehmen prägt vor allem ein innovativer und leistungsfähiger Mittelstand den Landkreis Osnabrück. Gerade diese Betriebe engagieren sich intensiv für die Ausbildung junger Menschen und investieren in die Fachkräfte von morgen.

Sollten nach dem Messebesuch noch Fragen offenbleiben, bietet die Internetplattform [www.ausbildungregion-os.de](http://www.ausbildungregion-os.de) eine wertvolle Ergänzung. Dort finden Interessierte weiterführende Informationen zu Ausbildungsbetrieben in der Region sowie hilfreiche Hinweise rund um den Einstieg ins Berufsleben.

Ich wünsche allen Besucherinnen und Besuchern eine inspirierende Messe mit vielen neuen Eindrücken, interessanten Gesprächen und vielleicht sogar der entscheidenden Idee für den eigenen beruflichen Weg.

Mit herzlichem Gruß

Anna Kebschull  
Landrätin Landkreis Osnabrück  
Schirmherrin AUSBILDUNG 49



**Daniele Knäuper**  
Projektleiter AUSBILDUNG 49  
JF MESSEKONZEPT GmbH & Co. KG

## Herzlich willkommen auf der AUSBILDUNG 49 – der größten Berufsorientierungsmesse für die Stadt und den Landkreis Osnabrück!

Liebe Schülerinnen und Schüler,  
sehr geehrte Eltern und Lehrkräfte,  
liebe Ausstellerinnen und Aussteller,

ich freue mich sehr, Sie auf der diesjährigen AUSBILDUNG 49 begrüßen zu dürfen.

Die eigene berufliche Zukunft beginnt oft mit einer einzigen Frage: Was passt eigentlich wirklich zu mir? Genau hier setzt die AUSBILDUNG 49 an. Zwei Tage lang wird sie zum Treffpunkt für junge Talente, engagierte Unternehmen und vielfältige Perspektiven aus unserer Region.

Auf der AUSBILDUNG 49 haben alle Schülerinnen und Schüler die Chance, unterschiedlichste Berufe kennenzulernen, direkt mit Unternehmen ins Gespräch zu kommen und wertvolle Einblicke in Ausbildungs- und Studienmöglichkeiten zu gewinnen. Häufig sind es gerade diese persönlichen Begegnungen, die neue Perspektiven eröffnen und bei der beruflichen Orientierung entscheidend weiterhelfen.

Mein besonderer Dank gilt allen Ausstellerinnen und Ausstellern, die mit ihrem Engagement diese Veranstaltung möglich machen. Sie geben authentische Einblicke in ihre Branchen, teilen ihre Erfahrungen und zeigen jungen Menschen, welche Chancen und Wege sich nach der Schulzeit eröffnen können.

Bei der Vielzahl an Möglichkeiten ist Orientierung nicht immer einfach. Umso wichtiger sind Angebote, die dabei helfen, den eigenen Weg klarer zu erkennen. Deshalb setzen wir in diesem Jahr erstmals auf ein Matching-Tool, das Besucherinnen und Besuchern dabei hilft, passende Unternehmen auf der Messe zu entdecken. Mit einem kurzen Quiz lassen sich Interessen gezielt abgleichen – so entstehen Gespräche genau dort, die wirklich weiterbringen.

Mein persönlicher Tipp an Euch, liebe Schülerinnen und Schüler:

Seid neugierig. Geht aktiv auf die Unternehmen zu, stellt Fragen und nutzt diese Chance. Vielleicht beginnt genau hier heute der erste Schritt in Eure berufliche Zukunft.

Ich wünsche allen Teilnehmenden viele inspirierende Gespräche, spannende Eindrücke und eine erfolgreiche Zeit auf der AUSBILDUNG 49.

Mit herzlichen Grüßen

Daniele Knäuper

Projektleiter der AUSBILDUNG 49

# VORTRAGSPROGRAMM

## Freitag, 8. Mai 2026

09:00 Uhr

### Kick-Off – Der Leitfaden für einen erfolgreichen Messebesuch

Team AUSBILDUNG 49  
*JF MESSEKONZEPT GmbH & Co. KG*

10:00 Uhr

### Abschluss und was dann?

Jan Untiedt

11:15 Uhr

### Abschluss und was dann?

Jan Untiedt

12:00 Uhr

### Mutmachkiste! Beantwortung Deiner Fragen rund um die Zukunft

Team der Agentur für Arbeit  
*Agentur für Arbeit Osnabrück*

## Samstag, 9. Mai 2026

11:00 Uhr

### Kick-Off – Der Leitfaden für einen erfolgreichen Messebesuch

Team AUSBILDUNG 49  
*JF MESSEKONZEPT GmbH & Co. KG*

11:45 Uhr

### Ausbildungstalk

*Ausbildungsregion Osnabrück, Kaffee Partner GmbH, Hörnschemeyer Dächer GmbH & Co. KG, Systec GmbH & Co. KG, Volksbank Düte-Ems eG*

12:30 Uhr

### Arbeiten wie ein Profi: KI-Skills, die dich sofort weiterbringen

Jannis Wolke-Hanenkamp  
*TSO-DATA Unternehmensgruppe*

13:15 Uhr

### Durchstarten in der Region - Die digitale Plattform für Ausbildungsmöglichkeiten

Susanne Steininger  
*Ausbildungsregion Osnabrück*

13:45 Uhr

### Mutmachkiste! Beantwortung Deiner Fragen rund um die Zukunft

Team der Agentur für Arbeit  
*Agentur für Arbeit Osnabrück*

→ **DER VORTRAGSBEREICH BEFINDET SICH IN HALLE 2**

# MESSEGEWINNSPIEL

## 10 FAHRSTUNDEN FÜR DEINEN FÜHRERSCHEIN

Gewinne 10 einfache Fahrstunden im Wert von 600 € für  
Deinen Führerschein bei der Fahrschule St. Eggert.

Teilnahme über den QR-Code.

## SEGELGRUNDKURS

Gewinne einen Segelgrundkurs für Deinen Segelgrundschein  
bei der Segelschule Godewind am Standort Dümmerlohausen.

Teilnahme über den QR-Code.

## SCHLOSSGARTEN OPEN AIR 2026 TICKETS

Gewinne 2 Tickets für das Osnabrücker Schlossgarten Open Air 2026  
am Samstag, 15. August 2026 mit Roy Bianco & Die Abbrunzati Boys!

Teilnahme über den QR-Code.



## APPLE WATCH SE

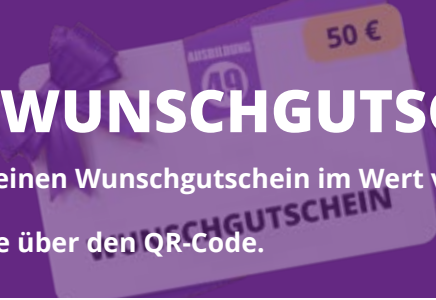
Gewinne eine APPLE Watch SE in der Farbe schwarz!

Teilnahme über den QR-Code.

## 50 € WUNSCHGUTSCHEIN

Gewinne einen Wunschgutschein im Wert von 50 €.

Teilnahme über den QR-Code.



## JBL BLUETOOTH KOPFHÖRER

Gewinne JBL Bluetooth Kopfhörer im Wert von 60 €.

Teilnahme über den QR-Code.



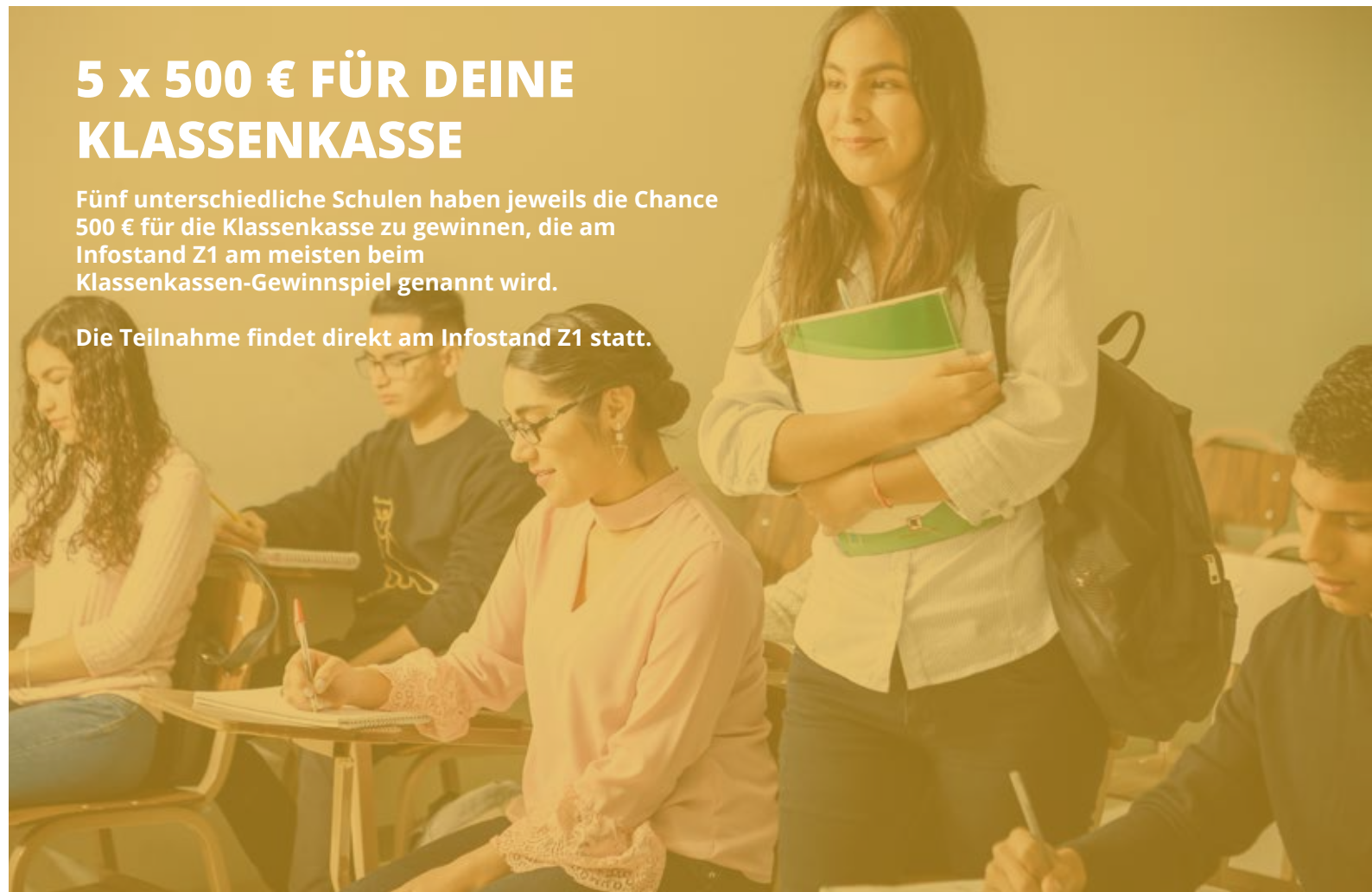
**HIER GEHTS ZUR  
GEWINNSPIEL-  
TEILNAHME!**



## 5 x 500 € FÜR DEINE KLASSENKASSE

Fünf unterschiedliche Schulen haben jeweils die Chance 500 € für die Klassenkasse zu gewinnen, die am Infostand Z1 am meisten beim Klassenkassen-Gewinnspiel genannt wird.

Die Teilnahme findet direkt am Infostand Z1 statt.



# MESSEHIGHLIGHTS

## **BRANCHENWALK**

Nimm an einem gemeinsamen Rundgang über das Messegelände teil und besuche verschiedene Unternehmen einer spezifischen Branche.

Der Branchenwalk startet am Sammelpunkt im Eingangsbereich des Messezeltes.

**FREITAG, 08.05.2026**

09:30–10:00 Uhr | **HANDWERK**  
10:30–11:00 Uhr | **KAUFMÄNNISCH**  
11:30–12:00 Uhr | **PFLEGE & SOZIALES**

**SAMSTAG, 09.05.2026**

11:00–11:30 Uhr | **HANDWERK**  
12:00–12:30 Uhr | **KAUFMÄNNISCH**  
13:00–13:30 Uhr | **PFLEGE & SOZIALES**  
14:00–14:30 Uhr | **TECHNIK & IT**



**BRANCHEN  
WALK**



## **MUTMACHKISTE**

Du hast Fragen rund um Deine berufliche Zukunft?

Schreibe sie auf und wirf sie anonym in die Mutmachkiste, im Eingangsbereich des Zeltes!

Die Agentur für Arbeit Osnabrück beantwortet Eure Fragen anschließend live im Vortragsbereich.

**FREITAG, 08.05.2026: 12:00 UHR**

**SAMSTAG, 09.05.2026: 13:45 UHR**



# FOTOBOX

An der Fotobox (Standnummer F0) kannst Du kostenlos Bewerbungsfotos von Dir machen und diese direkt als Ausdruck mit nach Hause nehmen.



## GOLDENES TICKET

Jeder Ausstellende hat die Möglichkeit ein „Goldenes Ticket“ am Freitag und Samstag einem Besucher zu überreichen, der ihn direkt vor Ort überzeugt hat.

Das Ticket ermöglicht Dir nach Messebesuch ein persönliches Bewerbungsgespräch ganz ohne weitere Bewerbungsschritte.

# EXPONATE IM AUßEN



## J6 M+E InfoTruck

M+E InfoTruck der NiedersachsenMetall Bezirksgruppe  
Osnabrück - Emsland - Grafschaft Bentheim



## J3 Ausstellung diverser Baumaschinen, Geschicklichkeitsspiel mit einem Bagger

PORR Verkehrswegebau GmbH



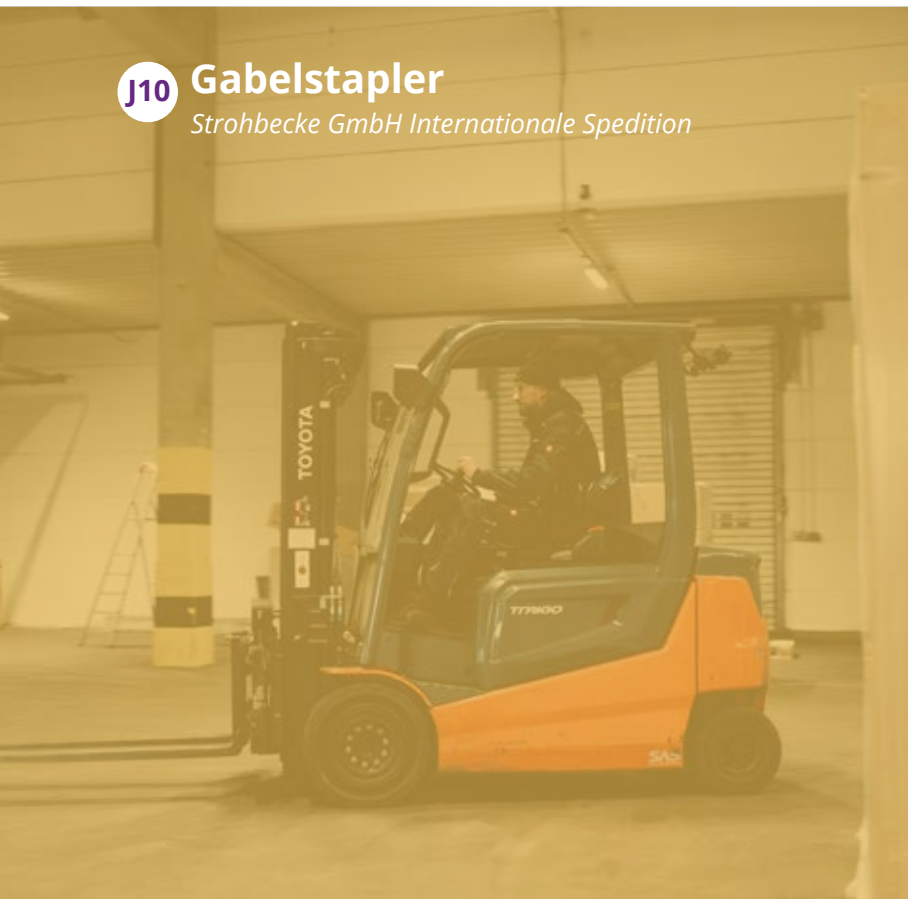
## J9 Himmelsleiter

Hörnschemeyer Dächer GmbH & Co. KG



## J12 Im Dachdeckerhandwerk hoch hinaus

Dachdeckermeister Stefan Winter GmbH & Co. KG



## J10 Gabelstapler

Strohbecke GmbH Internationale Spedition



## J1 Besichtigung eines Mercedes-Actros

Beresa GmbH & Co. KG



## J9 Fußballdart

Hörnschemeyer Dächer GmbH & Co. KG

# BEREICH



J7

## E-Truck

DSV Global Transport and Logistics



J2

## Karrieretruck der Bundeswehr

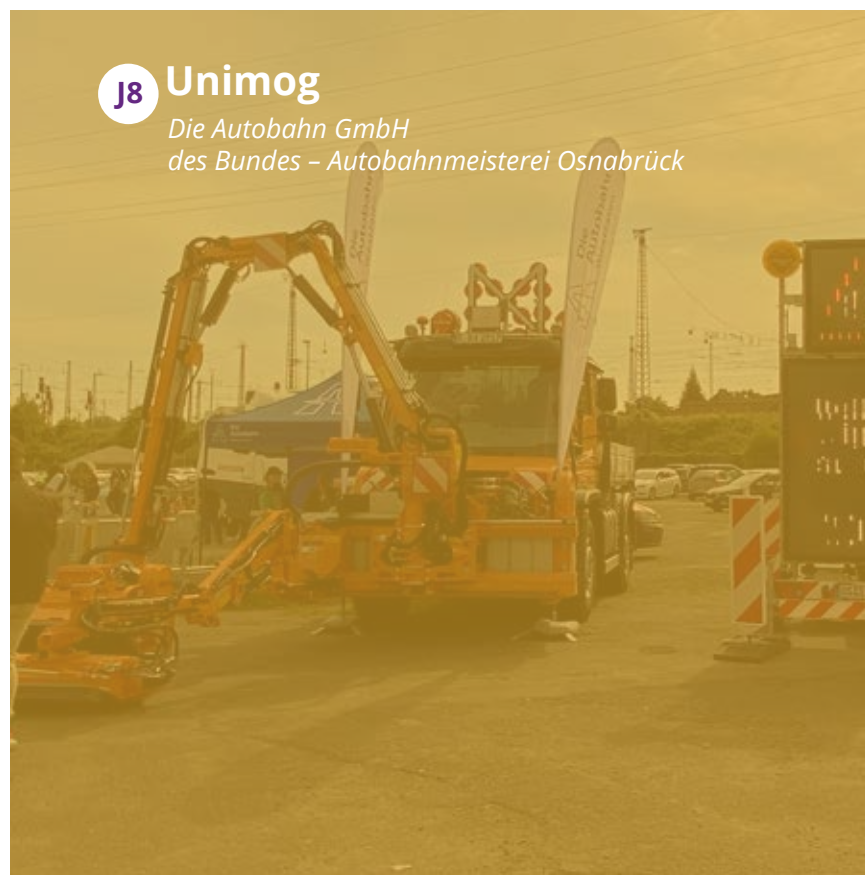
Karriereberatungsbüro der Bundeswehr  
Cloppenburg/Osnabrück



J11

## E-LKW

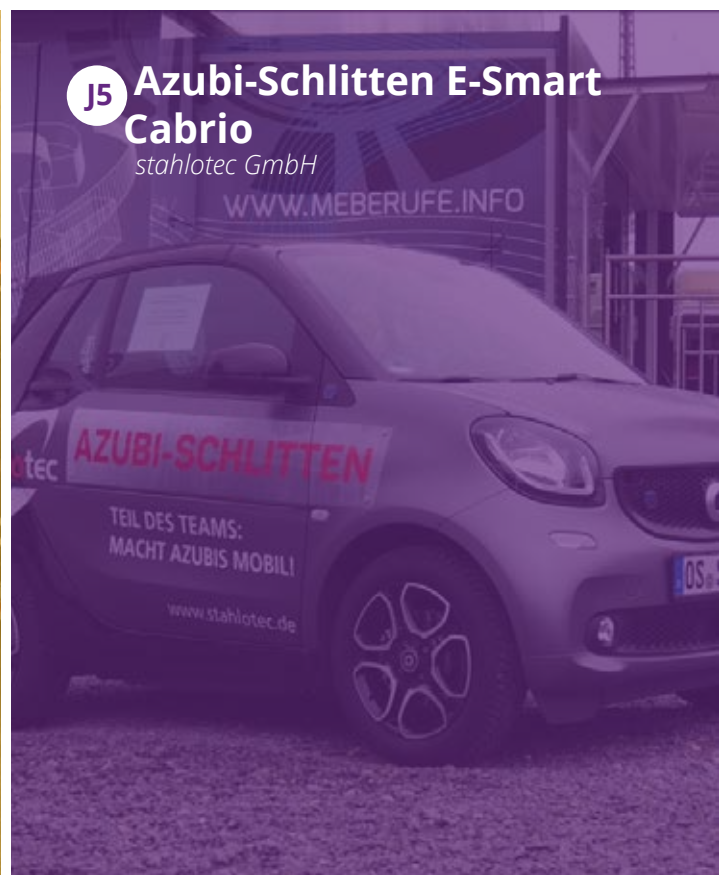
DACHSER SE  
Logistikzentrum  
Dissen



J8

## Unimog

Die Autobahn GmbH  
des Bundes – Autobahnmeisterei Osnabrück



J5

## Azubi-Schlitten E-Smart Cabrio

stahlotec GmbH

# STANDAKTIONEN

**E13 Elternberatung**  
Ausbildungsregion Osnabrück

**C3 Guess the Copper**  
cunova GmbH

**C24** Und wer bezieht bei euch zu Hause die Kissen? Wenn du das machst, bist du bestimmt geübt. Mache eine „Kissen-Wettbeziehung“-Challenge und schätze auch gerne das Kissen für ein Gewinnspiel. Wir freuen uns auf dich bei uns am Stand von JYSK – skandinavisch Schlafen & Wohnen.

JYSK SE

**B28** „Dein Name, unser Papier - ein Flaschenöffner nur für dich!“

Felix Schoeller GmbH & Co. KG

**C22 Schaltschrank-Glücksrad**  
SPIE GESA GmbH

**A6** Mixe Dein eigenes Brausepulver und erfahre, was die Bläschen in der Brause mit den Poren im Polyurethan Schaum zu tun haben.

BASF Polyurethanes GmbH

**B2** Dein Handy steht besser auf Holz – Baue Deinen Häcker-Handyhalter!

Häcker Küchen GmbH & Co.KG



Glücksrad  
by TSO-DATA

A20

## Glücksrad

TSO-DATA Unternehmensgruppe



E13

## Bewerbungs- mappencheck

Ausbildungsregion  
Osnabrück



B27

## Gewürzeraten

AVO-WERKE August Beisse GmbH

B5

## Der Lavalampeneffekt

REMONDIS Industrie Services GmbH

B3

## Dein Aufschlag für die Zukunft

Industrie- und Handelskammer  
Osnabrück - Emsland - Grafschaft  
Bentheim (IHK)

F2

## Kaffee- und Kakao- spezialitäten sowie erfrischendes Wasser mit verschie- denen Geschmacksrichtungen

Kaffee Partner GmbH

B24

## Karriere mit Geschmack

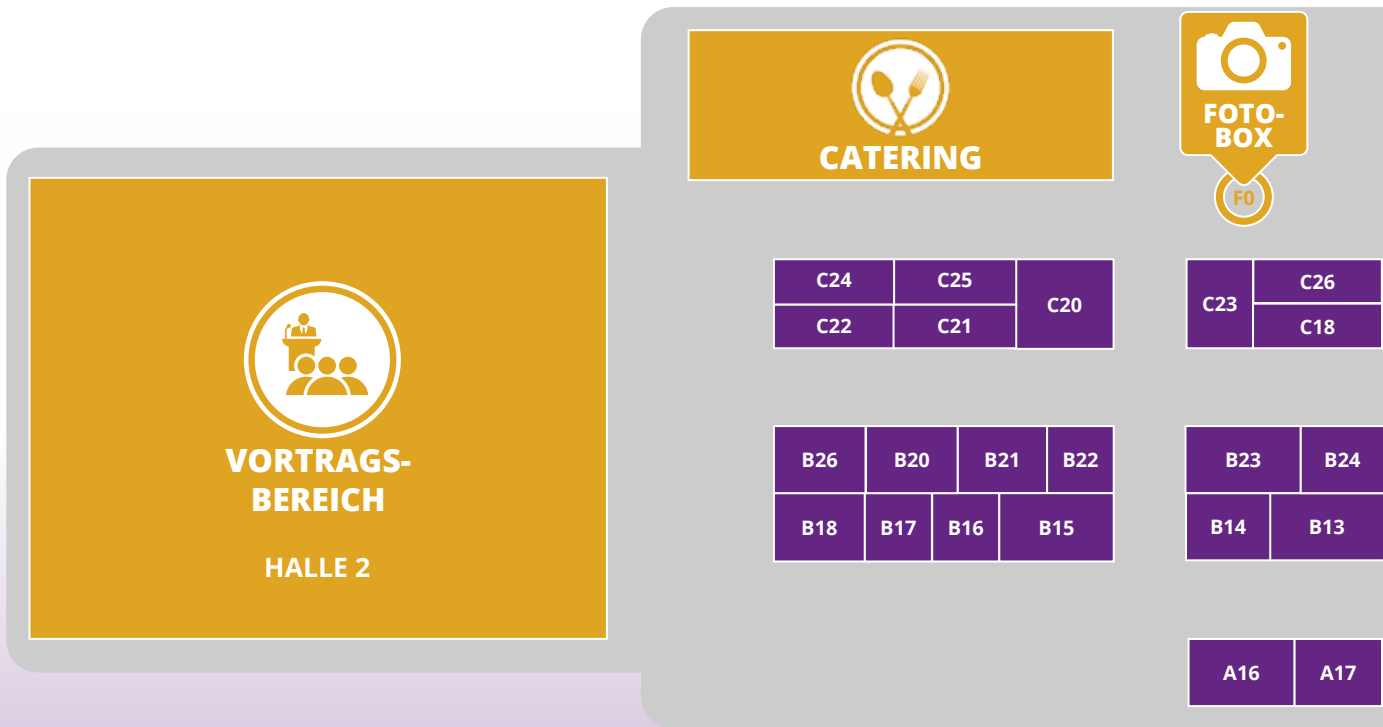
Bedford GmbH + Co. KG

B15

## Erstelle Deine individuelle Gewürzmischung zum Mitnehmen!

Fuchs GmbH & Co. KG

# STANDPLAN



WC

A1	A2	A13	D9	A6
----	----	-----	----	----

D8	D7	E5	A3	D4	D3
----	----	----	----	----	----

C27	C28	C15
C17	C16	

C29	C30
C14	C13

C12	C11
-----	-----

D0	D1	D2
C10	C9	C8

HALLE 1

B25	B27	
B12	B11	B10

B28	B29	B30	C0
B9	B7	B6	B5

C1	C2	C3	C4	C5	C6
B4	B3	B2	B1	B0	

A18	A19
-----	-----

A20	A21	A22	A23	A24
-----	-----	-----	-----	-----

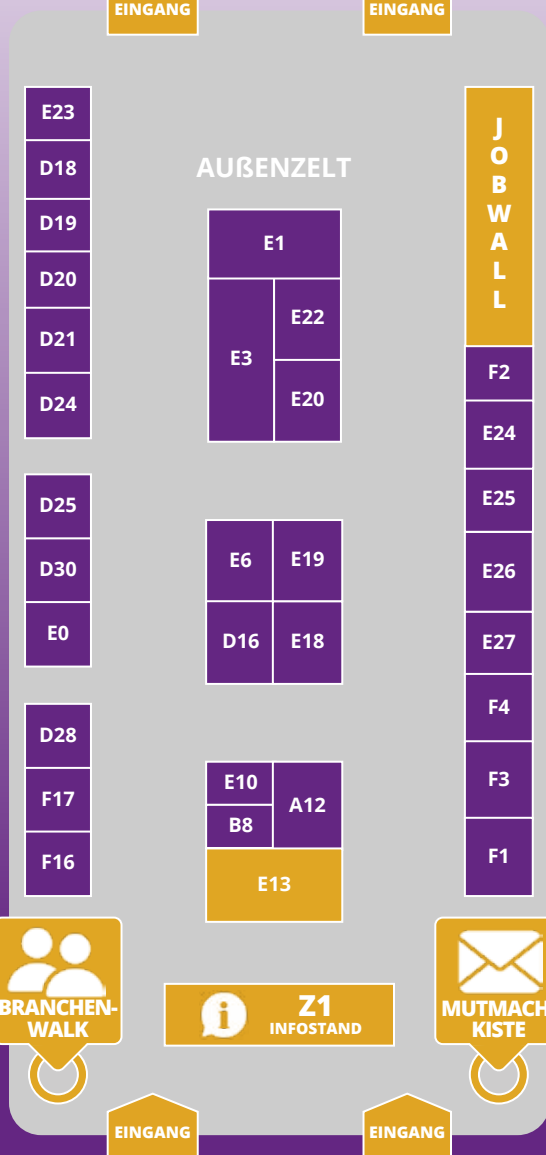
A25	A26	A27	A29
-----	-----	-----	-----

HALLE 1

HALLE 1

EINGANG

EINGANG



Zum digitalen Messeguide



Halle Gartlage  
Schlachthofstraße 48,  
49074 Osnabrück



Freitag, 08:30–13:00 Uhr  
Samstag, 10:00–15:00 Uhr

## Highlights der Ausbildungsregion Osnabrück am Messestand **E13**

- Bewerbungsmappencheck
- Ausbildungsberatung
- **Für Eltern:** Elternberatung

# ALLE AUSSTELLENDEN AUF EINEN BLICK

Ausstellende	Standnummer
Actemium Energy Solutions GmbH	C14
Agentur für Arbeit Osnabrück	A25
AGW Elektrotechnik GmbH	B25
AMAZONEN-WERKE H. DREYER SE & Co. KG	D16
apm Berufsfachschule Pflege Osnabrück	A22
Ärztekammer Niedersachsen Bezirksstelle Osnabrück	B16
ASSMANN BÜROMÖBEL GMBH & CO. KG	B20
Atruvia AG	B6
Ausbildungsregion Osnabrück	E13
AVO-WERKE August Beisse GmbH	B27
B + S GmbH Logistik & Dienstleistungen	B17
B. Strautmann & Söhne GmbH u. Co. KG	E6
BA.Unternehmensgruppe	B18
BASF Polyurethanes GmbH	A6
BBS Haste	E27
Bedford GmbH + Co. KG	B24
Beratungsteam Pflegeausbildung des Bundesamtes für Familie und zivilgesellschaftliche Aufgaben	C5
Beresa GmbH & Co. KG	B26 & Exponat J1
Berufsbildende Schulen im Marienheim	D1
Berufsbildungsstelle Seeschifffahrt e. V.	D7
Bohnenkamp SE	B4
Bundespolizei	D8
CGM Systemhaus GmbH	D2
CiTEX Holding GmbH	B21
CORDES & GRAEFE OSNABRÜCK KG	C1
cunova GmbH	C3
Dachdeckermeister Stefan Winter GmbH & Co. KG	F17 & Exponat J12
DACHSER SE Logistikzentrum Dissen	E26 & Exponat J11
Darling Ingredients Germany Holding GmbH	B11
Deichmann SE	D3
Deutsche Bahn AG	D9
Deutsches Komitee der AIESEC e.V.	D21
Diakonie Pflegeschulen Osnabrück	A2
Die Akademie des Klinikums Osnabrück	C11
Die Autobahn GmbH des Bundes- Niederlassung Westfalen	D25 & Exponat J8
Die Landschaftsgärtner - Verband Garten-, Landschafts- und Sportplatzbau Niedersachsen-Bremen e.V.	E25
DRK Kreisverband Melle e. V.	A18
DSV Global Transport and Logistics	B8 & Exponat J7
Duni GmbH	E5
Ekonzepth GmbH & Co. KG	C9
Felix Schoeller GmbH & Co. KG	B28
Finanzämter Osnabrück	A3
Fuchs GmbH & Co. KG	B15
GRIMME Landmaschinenfabrik	B9
Gustav Berning	D19
Häcker Küchen GmbH & Co.KG	B2
Hauptzollamt Osnabrück	A26
Hettich Education Academy GmbH	B29
HHO (Heilpädagogische Hilfe Osnabrück)	A1
Honeywell / Elster GmbH	C0
Hörnschemeyer Dächer GmbH & Co. KG	B10 & Exponat J9
imperial-Werke oHG	B13
Industrie- und Handelskammer Osnabrück - Emsland - Grafschaft Bentheim (IHK)	B3
IngenieurNetzwerk Energie eG	C2
Jäger + Partner Ingenieurgesellschaft mbH	C18
JF MESSEKONZEPT GmbH & Co. KG	Infostand Z1 & C23
JOHANN BUNTE Bauunternehmen SE & Co. KG	C29
JYSK SE	C24

Ausstellende	Standnummer
Kadant PAAL GmbH	D20
Kaffee Partner GmbH	F2
Kältetechnik Dresen+Bremen GmbH	C26
KÄMMERER Spezialpapiere GmbH	C16
Karriereberatungsbüro der Bundeswehr Cloppenburg/ Osnabrück	Exponat J2
KiTa-Kunterbunt	C30
Köster GmbH	A27
Landkreis Osnabrück	B30
Landwirtschaftskammer Niedersachsen	E24
Leinerstift e.V.	A21
Lidl Vertriebs-GmbH & Co. KG	C27
LWL-Klinik Lengerich	F4
M+E InfoTruck der NiedersachsenMetall Bezirksgruppe Osnabrück - Emsland - Grafschaft Bentheim	Exponat J6
Meinders & Elstermann GmbH & Co. KG	D0
Messebau-Werk GmbH & Co. KG	F3
Mettingen Grundbesitz GmbH & Co. oHG	C25
Meyer & Meyer Transport Logistics GmbH & Co. KG	C6
Mosecker GmbH & Co. KG	B0
Nagel-Group Logistics SE	D24
Niels Stensen Bildungszentrum	C15
OVE GmbH & Co. KG	C28
PKF WMS	E22
PORR Verkehrswegebau GmbH	D28 & Exponat J3
Praxisteam Voßkühler & Hinkerode	C10
Prior & Peußner Gebäudedienstleistungen	C8
Rahenbrock GmbH & Co. KG	B22
Rechtsanwaltskammer Oldenburg	A12
Regionales Landesamt für Schule und Bildung Osnabrück	A29
REMONDIS Industrie Service GmbH	B5
Röwer Sicherheits- und Gebäudetechnik GmbH	C21
Schüchtermann-Schiller'sche Kliniken Bad Rothenfelde GmbH Co. KG	E10
SIEVERS-SNC Computer & Software GmbH & Co. KG	D4
Smurfit Westrock Melle GmbH	C13
Sostmeier GmbH & Co. KG Internationale Spedition	B1
Sozialstation Wittlager Land gGmbH	C17
SPIE Building Technology Automation & Traffic GmbH	E1
SPIE GESA GmbH	C22
SPIES PACKAGING	B14
Stadt Ibbenbüren	A17
Stadt Melle	A23
Stadt Osnabrück	A19
Stadtwerke Osnabrück AG	E0
stahlotec GmbH	A24 & Exponat J5
Stavermann GmbH	A13
Strohbecke GmbH Internationale Spedition	E3 & Exponat J10
Südbeck-Brauer-Leinweber StbG PartGmbH	E19
Systemec GmbH & Co. KG	C20
Tetra GmbH	D18
Thomas Philipps GmbH & Co. KG	B23
TSO-DATA Unternehmensgruppe	A20
UNIQFOOD GmbH	C12
VEDES Großhandel GmbH	B12
Verbund Sozialer Dienste gGmbH	F16
Verkehrsgemeinschaft Osnabrück	D30
Völker-Schule e.V.	F1
Volkswagen Osnabrück GmbH	E18
WELLER Holding SE & Co. KG	E20 & Exponat J4
Westnetz GmbH	A16
WiCHMANN GmbH	E23
Windmüller & Hölscher Academy GmbH	B7



# ABI<sup>®</sup> ZUKUNFT MESSE

## MESSETIPP 2026

# 22. AUGUST

## 10–15 Uhr

### Halle Gartlage – Osnabrück

Die wohl größte Berufsinformationsmesse  
für die Zeit nach dem Abitur!

AUSBILDUNG®

49  
PLZ



# JETZT NEU!

## ONLINE KURZBEWERBUNG

### VERBINDE DICH SCHNELL & EINFACH MIT DEINEM WUNSCH- AUSSTELLENDEN!



Du kannst Dich unkompliziert über das Online-Ausstellendenprofil per Formular bewerben!

[ausbildung49.de](https://ausbildung49.de)

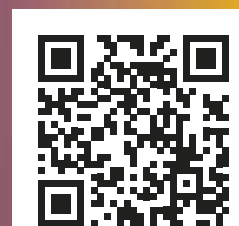
AUSBILDUNG®

49  
PLZ



## MATCHING TOOL

1. QR-Code scannen.
2. Quiz starten.
3. Passende Ausstellende entdecken.
4. Direkt Standortnummer erhalten oder Online-Ausstellendenprofil aufrufen!



Keine Anmeldung nötig.

# AUSSTELLENDENVERZEICHNIS

## Einfach das passende Angebot finden!

Alle **gelb** markierten Ausstellenden bieten Dir die Möglichkeit eine einfache Kurzbewerbung über das Online-Ausstellendenprofil auf [ausbildung49.de](http://ausbildung49.de) zu versenden!

An den Symbolen erkennst Du schnell, was die Ausstellenden anbieten:

**S** = Studium

**DS** = Duales Studium

**AA** = Auslandsaufenthalt

**BFD** = Bundesfreiwilligendienst

**IS** = Internationales Studium

**A** = Ausbildung

**B** = Beratung

**FSJ** = Freiwilliges Soziales Jahr

**P** = Praktikum



Actemium Energy Solutions GmbH plant und realisiert Projekte in der Mittel- und Niederspannung sowie der EMSR-Technik. Wir stehen für Qualität, Sicherheit und Umweltbewusstsein. Als Teil des Actemium Netzwerks bieten wir innovative, nachhaltige elektrotechnische Lösungen für Industrie, Wasserstoff und Gas. #nachhaltigeEnergiezukunft

**A DS P S**

**diana.ledenjew@actemium.de**  
Tel.: +49 (0) 5971/977-19  
<https://www.actemium.de/>

Actemium Energy Solutions GmbH,  
Birkenallee 177, 48432 Rheine  
Ansprechpartner/-in: Diana Ledenjew

**C14**



Hightech für eine Wachstumsbranche - das ist unsere Profession. Amazone ist ein dynamisches, inhabergeführtes Familienunternehmen. Mit 2.700 Mitarbeitern an internationalen Standorten schreiben wir die Erfolgsgeschichte unserer über 140-jährigen Tradition konsequent fort.

**A DS P**

**Personal.Gaste@amazone.de**  
Tel.: 05405/501 0  
<http://www.amazone.jobs>

AMAZONEN-WERKE H. DREYER SE & Co. KG,  
Am Amazonenwerk 9-13, 49205 Hasbergen

**D16**



Die Bundesagentur für Arbeit (BA) ist der größte Dienstleister für den deutschen Arbeitsmarkt in den Bereichen Arbeits- und Ausbildungsvermittlung, Berufsberatung und Unterstützung der Bürgerinnen und Bürger mit finanziellen Leistungen wie Arbeitslosengeld und Kindergeld.

**A B DS S**

**Vivien.Richter@arbeitsagentur.de**  
Tel.: 0800 4 5555 00  
<http://www.arbeitsagentur.de>

Agentur für Arbeit Osnabrück,  
Johannistorwall 56, 49080 Osnabrück  
Ansprechpartner/-in: Vivien Richter

**A25**



Die Ärztekammer Niedersachsen ist die standesrechtliche Vertretung der rund 47.000 Ärztinnen und Ärzte in Niedersachsen. Sie nimmt in Selbstverwaltung öffentliche Aufgaben im Gesundheitswesen wahr und erfüllt zugleich weisungsgebunden übertragene staatliche Aufgaben. Außerdem betreut sie die Ausbildung der Medizinischen Fachangestellten.

**B**

**maria.dreyer@aeKn.de**  
Tel.: 0511 3802 6151

Ärztekammer Niedersachsen Bezirksstelle Osnabrück,  
An der Blankenburg 64, 49078 Osnabrück  
Ansprechpartner/-in: Maria Dreyer

**B16**



Vor 70 Jahren wurden wir in Georgsmarienhütte gegründet. Mit über 170 Mitarbeitenden an drei Standorten (Georgsmarienhütte, Senden und Quakenbrück) sind wir zu einem innovativen und modernen Unternehmen geworden. Wir sind ausgezeichnet als familienfreundlicher Arbeitgeber und als verlässlicher Ausbildungsbetrieb.

**A DS P**

**bewerbung@agw-elektrotechnik.de**  
Tel.: 05401-861710  
<https://www.agw-elektrotechnik.de>

AGW Elektrotechnik GmbH,  
Glückaufstraße 168, 49124 Georgsmarienhütte  
Ansprechpartner/-in: Alina Otto

**B25**



Wir sind ein sehr erfolgreiches und zukunftsorientiertes, in vierter Generation familiengeführtes Industrieunternehmen, das mit der Marke ASSMANN BÜROMÖBEL für funktionelle und designorientierte Büromöbelsysteme auf höchstem Qualitätsniveau steht.

**A AA DS P**

**raumfuerdich@assmann.de**  
Tel.: +49 (0)5422/706-330  
<http://www.assmann.de>

ASSMANN BÜROMÖBEL GMBH & CO. KG,  
Heinrich-Assmann-Straße 11, 49328 Melle  
Ansprechpartner/-in: Anna Dick

**B20**



Bei uns dreht sich alles um interkulturellen Austausch! Wir bieten dir die Möglichkeit, ins Ausland zu gehen, deine Komfortzone zu erweitern und in eine neue Kultur einzutauchen. Gleichzeitig kannst du durch dein Projekt einen positiven Einfluss auf die Gesellschaft ausüben. Alles 100% von jungen Menschen ehrenamtlich und gemeinnützig organisiert!

**AA P**

**hello@aiesec.de**  
<https://www.aiesec.de/>

Deutsches Komitee der AIESEC e.V.,  
Bonner Talweg 8, 53113 Bonn

**D21**



Die Atruvia AG ist der Digitalisierungspartner der genossenschaftlichen FinanzGruppe und bietet maßgeschneiderte IT-Lösungen für Banken. Mit Expertise in Banking und IT umfasst das Angebot Rechenzentrumsbetrieb, Bankverfahren, App-Entwicklung sowie zukunftsweisende Technologien wie Smart Data und Prozessoptimierung.

**A DS P**

**luisa.roeers@atruvia.de**  
Tel.: 0251 713331279  
[https://karriere.atruvia.de/ausbildung?utm\\_source=ausbildung49&utm\\_medium=online&utm\\_campaign=bester\\_ausbilder](https://karriere.atruvia.de/ausbildung?utm_source=ausbildung49&utm_medium=online&utm_campaign=bester_ausbilder)

Atruvia AG,  
GAD-Straße 2-6  
Ansprechpartner/-in: Luisa Röers

**B6**



apm ist eines der größten privaten Bildungsunternehmen in der Pflegebranche mit einem klaren Fokus auf die Ausbildung von Pflegefach- und Assistenzkräften sowie auf die Fort- und Weiterbildung von bereits ausgebildeten Pflegefachpersonen. Wir sind familiengeführt, überkonfessionell und politisch neutral – und ausschließlich in Deutschland aktiv.

**A**

**osnabrueck@apm.de**  
Tel.: +49 541 3309950  
<https://apm.de/standorte/pflegeschulen/ps-osnabrueck/>

apm Berufsfachschule Pflege Osnabrück,  
Möserstraße 54c

**A22**



Wir sind ein modernes mittelständisches Unternehmen der Gewürzindustrie mit mehr als 700 Mitarbeitern. Ein starkes Team, das mit innovativen Ideen und gutem Geschmack über die nationalen Grenzen hinaus gewachsen ist. AVO hat sich zu einem der führenden Gewürzunternehmen in Europa entwickelt.

**A DS P**

**bewerbung@avo.de**  
Tel.: 05406 / 508-0  
<http://www.avo.de>

AVO-WERKE August Beisse GmbH,  
Industriestraße 7 49191 Belm  
Ansprechpartner/-in: Ricarda Bosse

**B27**



Besuche uns:  
**HALLE 1,  
STAND C14**

# VOLLE POWER RICHTUNG **ZUKUNFT!**

Starte deine Ausbildung 2026 in  
**Georgsmarienhütte, Lingen oder Rheine:**  
— **Elektroniker für Betriebstechnik (w/m/d)**



actemium.de/karriere

**BEWIRB  
DICH JETZT!**

TIME TO **ACT**



Actemium is the industry brand  
of VINCI Energies



Logistikdienstleister aus Leidenschaft – das sind wir! Darauf können Sie sich entlang der gesamten Supply Chain verlassen. Seit 2001 entwickeln wir Logistikkonzepte nach Maß.

**personalabteilung-bielefeld@b-slogistik.de**  
**Tel.: 05205989988160**  
**https://b-slogistik.de/unternehmen/ueber-uns/**

A DS

B + S GmbH Logistik & Dienstleistungen,  
Am Teuto 12  
Ansprechpartner/-in: Amelie Koch

**B17**



BASF in Lemförde - Lokal verwurzelt und global vernetzt. Willkommen beim führenden Anbieter des Spezialkunststoffs Polyurethan. Unsere Produkte begegnen Dir überall im alltäglichen Leben: von der Sohle im Laufschuh, über die Dämmung im Kühlschrank bis hin zur bequemen Matratze.

**marc.ingelmann@basf.com**  
**Tel.: 05443 122383**

**http://www.basf.com/ausbildung-lemfoerde**

A DS P

BASF Polyurethanes GmbH,  
Elastogranstraße 60, 49448 Lemförde  
Ansprechpartner/-in: Marc Ingelmann

**A6**



Das Unternehmen B. Strautmann & Söhne GmbH u. Co KG ist ein mittelständisches Familienunternehmen mit Sitz im Landkreis Osnabrück. Strautmann ist ein breit aufgestellter Maschinenhersteller für die Bereiche Rindviehfütterung, Grünfütterbergung, Universalstreuer und Transporttechnik.

**Bewerbung@strautmann.com**  
**Tel.: 054248020**  
**http://www.strautmann.com**

A

B. Strautmann & Söhne GmbH u. Co. KG,  
Bielefelder Str. 53, 49196 Bad Laer  
Ansprechpartner/-in: Fabian Lippold

**E6**



Die BBS Haste bietet berufliche Vorbereitung und Ausbildung in den Bereichen Agrarwirtschaft, Hauswirtschaft/Ernährung, Pflege und Sozialpädagogik, sowie im Beruflichen Gymnasium Gesundheit und Soziales. Wir beschulen über 1100 Schülerinnen und Schülern, in über 20 Bildungsgängen. Nehmen Sie gern mit uns Kontakt auf!

**info@bbs-haste.de**  
**Tel.: 054196145-0**  
**https://www.bbs-haste.de/**

A B FSJ

BBS Haste,  
Am Krümpel 38, 49090 Osnabrück

**E27**



Die BA.Unternehmensgruppe agiert als Hersteller und Händler hochsensibler sowie häufig patientenindividueller Arzneimittel, wie beispielsweise Zytostatika, Ophthalmika und parenterale Ernährung. Zudem ist sie als pharmazeutischer und medizinischer Großhandel sowie als Homecare-Versorger im ambulanten Patientenbereich tätig.

**personal@ba-unternehmensgruppe.de**  
**Tel.: 05451 5070835**  
**https://www.karriere.ba-unternehmensgruppe.de/**

A P

BA.Unternehmensgruppe,  
Gildestraße 75, 49479 Ibbenbüren

**B18**



Werde Teil von Bedford: In unserer Wurst- und Schinkenmanufaktur verbinden wir Teamgeist mit Familienfreundlichkeit. Bring deine Ideen ein und entwickle dich in einem Arbeitsumfeld, das Spaß macht. Deine Ausbildung führt dich u. a. 10 Tage nach Juist und bietet Teamevents, Workshops und viel Action. Langeweile? Keine Chance!

**n.wagner@bedford.de**  
**Tel.: +49 (0) 541 1218-143**  
**https://bedford.de**

A DS P

Bedford GmbH + Co. KG,  
Traiteur-Platz 1, 49090 Osnabrück  
Ansprechpartner/-in: Frau Nina Wagner

**B24**

# AUSSTELLENDENVERZEICHNIS



Wir beraten Dich unabhängig und kostenfrei bei Fragen rund um die Pflegeausbildung! Das „Beratungsteam Pflegeausbildung“ ist in allen Regionen Deutschlands vor Ort im Einsatz. Wir beraten im gesamten Bundesgebiet zum Themenkomplex Pflegeausbildung und zu allen Pflegeberufen nach dem Pflegeberufegesetz.

**Tanja.Martens@bafza.bund.de**  
**Tel.: 0173 7263690**  
**https://www.pflegeausbildung.net**

A B DS S

Beratungsteam Pflegeausbildung des Bundesamtes für Familie und zivilgesellschaftliche Aufgaben,  
 50679 Köln  
 An den Gelenkbogenhallen 2-6

**C5**



CompuGroup Medical (CGM) ist ein international tätiges eHealth-Unternehmen mit Hauptsitz in Deutschland. CGM entwickelt Software und digitale Services für Arztpraxen, Krankenhäuser, Apotheken und Labore und unterstützt so eine sichere, vernetzte und effiziente Patientenversorgung.

**marcel.gollmann@cgm.com**  
**https://www.cgm.com**

A B DS

CGM Systemhaus GmbH,  
 Am Wulfter Turm 18  
 Ansprechpartner/-in: Marcel Gollmann

**D2**



Die BERESA Gruppe ist eine der größten Automobilhandelsgruppen im Raum Münster/Osnabrück/Bielefeld/Hannover mit Hauptsitz in Münster. Als Partner von Mercedes-Benz, smart, Ford, Hyundai und Genesis bieten wir nicht nur außergewöhnliche Fahrzeuge, sondern schaffen einzigartige Mobilitätslösungen.

**ausbildung@beresa.de**  
**Tel.: +49 251 7183 1521**  
**https://www.beresa.de/karriere/ausbildung/**

A P

Beresa GmbH & Co. KG,  
 Egbert-Snoek-Straße 2, 48155 Münster  
 Ansprechpartner/-in: Inga Schulze Empting

EXPONAT  
**J1 & B26**



Die BBS im Marienheim ist eine berufsbildende Schule in Trägerschaft der Schulstiftung im Bistum Osnabrück. Es werden verschiedene Bildungsgänge und Ausbildungen zum Erreichen eines Berufsabschlusses u/o Schulabschlusses (Hauptschulabschluss bis zur Fachhochschulreife) angeboten.

**sekretariat@bbs-marienheim.de**  
**Tel.: 0541/99004-42 (Sekretariat)**  
**http://www.bbs-marienheim.de**

A

Berufsbildende Schulen im Marienheim,  
 Gut Sutthausen 1 49082 Osnabrück  
 Ansprechpartner/-in: Schulleiterin Sr. Eva-Maria Siemer

**D1**



Die Berufsbildungsstelle Seeschifffahrt informiert über die Ausbildung und die Laufbahnen in der Seeschifffahrt.

**info@berufsbildung-see.de**  
**Tel.: 0421/173 67 - 0**  
**http://www.machmeer.de**

A

Berufsbildungsstelle Seeschifffahrt e. V.,  
 Buschhöhe 8, 28357 Bremen  
 Ansprechpartner/-in: Frau Silvia Rintel

**D7**



Die Bohnenkamp SE spezialisiert sich seit über 70 Jahren auf den Handel mit Reifen, Rädern und Komponenten für Fahrzeuge aus den Bereichen Land- und Forstwirtschaft, Erdbewegung, Industrie, LKW und Transport. Wir beschäftigen heute an 26 Standorten in Europa ca. 650 Mitarbeiter.

**info@bohenkamp.de**  
**http://www.bohenkamp.de**

A DS P

Bohenkamp SE,  
 49076 Osnabrück, Dieselstr. 14

**B4**



Die Bundespolizei ist mit 55.000 Mitarbeiterinnen und Mitarbeiter die größte deutsche Polizeibehörde. Berufliche Vielfaltigkeit zu Lande, zu Wasser, in der Luft und international! Es gibt viele Gründe für die Bundespolizei. Finde deinen!

**eb.osnabrueck@polizei.bund.de**  
**Tel.: +49 174 4026506 oder +49 151 12503391**  
**http://www.komm-zur-bundespolizei.de**

A B DS P S

Bundespolizei,  
 An der Humboldtbrücke 9; 49074 Osnabrück  
 Ansprechpartner/-in: Carsten Bente, Holger Kappen

**D8**



Zukunft gestalten? Das macht die Unternehmensgruppe CITEX Holding GmbH mit ihren Töchtern iN-OEX GmbH, iBA GmbH und iDOO GmbH in Melle. Wir entwickeln unter anderem Mess- und Regeltechnik für die Kunststoffindustrie. Möchtest du in einem starken Team lernen und die Unternehmensgruppe mit uns voranbringen? Dann komm zu uns!

**jobs@citex-group.de**  
**Tel.: 05422/60507-0**  
**https://www.citex-group.com/karriere**

A P

CITEX Holding GmbH,  
 Maschweg 70, 49324 Melle  
 Ansprechpartner/-in: Kathrin Melcher

**B21**



Als Großhändler für Haustechnik bedient CORDES & GRAEFE OSNABRÜCK seit über 40 Jahren das Fachhandwerk und setzt auf eine langfristige Zusammenarbeit mit Kunden und Mitarbeitern. Wir bilden unseren Nachwuchs aus, wir fördern und fordern. Bei guter Qualifikation haben wir eine Übernahmequote von 100%

**ausbildung.cugos@gc-gruppe.de**  
**Tel.: 541 9500-620**  
**http://KARRIERE.CUGOS.DE**

A P

CORDES & GRAEFE OSNABRÜCK KG,  
 Dütestraße 21 49078 Osnabrück  
 Ansprechpartner/-in: Judith Meyer

**C1**



cunova ist weltweit führender Anbieter von kundenspezifischen Produkten und Lösungen aus Kupfer und Kupferlegierungen. Unser Unternehmen beschäftigt weltweit 1.450 Mitarbeiter\*innen und verfügt über ein globales Vertriebsnetz, sowie mehrere Servicestandorte in wichtigen Regionen der Stahlproduktion.

**marie-christin.lanwert@cunova.com**  
**Tel.: 05413211638**  
**https://cunova.com/**

A DS P

cunova GmbH,  
 Klosterstraße 29, 49074 Osnabrück  
 Ansprechpartner/-in: Marie-Christin Lanwert

**C3**

Alle Informationen findest Du auch digital auf [ausbildung49.de](http://ausbildung49.de)!

Komm ins Team  
 und werde Teil der  
 CITEX Gruppe.

[www.citex-group.com](http://www.citex-group.com)

**CITEX** Group



# Kein Plan? Wir schon!

## Ausbildung & Duales Studium bei BASF



- Industriekaufmann:frau (m/w/d)
- Kaufmann:frau für Büromanagement (m/w/d)



- Elektroniker:in für Betriebstechnik (m/w/d)
- Industriemechaniker:in ( m/w/d)
- Kunststoff & Kautschuktechnologie:in (m/w/d)



- Wirtschaftsingenieurwesen (B.Eng.)
- Maschinenbau (B.Eng.)
- Elektrotechnik (B.Eng.)
- Wirtschaftsinformatik (B.Sc.)
- BWL (B.Sc.)



- Chemikant:in (m/w/d)
- Chemielaborant:in (m/w/d)
- Werkstoffprüfer:in (m/w/d)

# LEMFÖRDE



Zukunft mit Plan - Lern´ uns kennen:  
[www.basf.com/ausbildung-lemfoerde](http://www.basf.com/ausbildung-lemfoerde)

**BASF**  
We create chemistry



Wir sind DasWinterTeam – jung, motiviert und echte Macher auf dem Dach. Als 100 TOP-Dachdecker stehen wir für Qualität, Teamspirit und moderne Ausbildung. Bei uns lernst du alles rund ums Dach, arbeitest an echten Projekten und wirst Teil eines starken Teams mit sicheren Zukunftsperspektiven.

**info@ddm-winter.team**  
**Tel.: 05407822200**  
<https://www.ddm-winter.de/>

Dachdeckermeister Stefan Winter GmbH & Co. KG,  
 Hullerweg 9, 49134 Wallenhorst  
 Ansprechpartner/-in: Maximilian Uthoff

EXPONAT  
**J12 & F17**



DACHSER ist ein Familienunternehmen mit Hauptsitz in Kempten. Dank seines starken Zusammenhalts und des Know-hows von über 37.000 Mitarbeitern die Nr. 3 der umsatzstärksten Logistikdienstleister Deutschlands. Weltweit gehört DACHSER zu den Top 15. Doch da geht noch mehr – weil wir alles dafür geben.

**career.dissen-fl@dachser.com**  
**Tel.: 05421/ 935 1340**  
<http://www.dachser.de>

DACHSER SE Logistikzentrum Dissen,  
 Kampweg 7, 49201 Dissen  
 Ansprechpartner/-in: Frau Sander

EXPONAT  
**J11 & E26**



Als zukunftsweisender Innovator in der Wiederverwertung tierischer Erzeugnisse verfügen wir über eine breite Produktpalette und bieten kundenspezifische Speziallösungen für die Lebensmittel-, Futtermittel-, Heimtiernahrungs-, Treibstoff- und andere Industrien mit weltweit mehr als 260 Standorten.

**karriere@darlingii.com**  
**Tel.: +49 5468 2750-161**  
<https://www.darlingii.com/de-DE/careers/deutschland>

Darling Ingredients Germany Holding GmbH,  
 Engterstraße 101, 49191 Belm-Icker  
 Ansprechpartner/-in: Freya Siemer

**B11**



Dein Berufseinstieg? Kommt hier mit Aufstiegschancen! Wir sind Marktführer im deutschen und europäischen Schuheinzelhandel – mit ca. 4.600 Filialen in 31 Ländern. Als Azubi in einer unserer rund 1.200 Filialen deutschlandweit profitierst du von unseren optimal strukturierten Ausbildungsmaßnahmen und wirst perfekt auf deinen Job vorbereitet.

**melanie\_dunker@deichmann.com**  
<https://www.deichmann-karriere.de/>

Deichmann SE,  
 Deichmannweg 9 45359 Essen  
 Ansprechpartner/-in: Melanie Dunker

**D3**



Wir sind Deutschlands Marktführer für die Kaffee- und Wasserversorgung in Unternehmen. Hochwertiger Genuss für Büro und Betrieb – dieses Versprechen gibt Kaffee Partner seit über 50 Jahren. Wir legen großen Wert auf die Ausbildung junger Talente. In Osnabrück haben wir über 20 Auszubildende und dual Studierende in sechs spannenden Bereichen.

**hlambert@kaffee-partner.de**  
**Tel.: +49 541 75045 246**  
<https://karriere.kaffee-partner.de/de/ausbildung>

Kaffee Partner GmbH,  
 Kaffee-Partner-Allee 1, 49090 Osnabrück  
 Ansprechpartner/-in: Hannah Lambert

**F2**



Was ist dir wichtig? In deinem Job, aber auch sonst im Leben? Lass uns darüber sprechen und entdecke, welcher Job im Team DB für dich genau der richtige ist. Denn bei uns findest du unter mehr als 50 Ausbildungsberufen auch für dich einen spannenden Arbeitsplatz und etwas, das dir wichtig ist.

**personalmarketing-nord@deutschebahn.com**  
<https://db.jobs/de-de>

Deutsche Bahn AG,  
 Sachsenfeld 4, 20097 Hamburg  
 Ansprechpartner/-in: Deutsche Bahn Personalgewinnung Region Nord

**D9**

## Deine Ausbildung bei KÄMMERER

Zur Herstellung von technischen Spezialpapieren bilden wir aus:

- **Papiertechnologe (m/w/d)**
- **Elektroniker für Betriebstechnik (m/w/d)**
- **Industriemechaniker (m/w/d)**



**BEWIRB DICH JETZT!**  
**MEHR INFOS UNTER:**  
[www.kaemmerer-paper.com](http://www.kaemmerer-paper.com)



Werde auch du ein  
**KÄMMERANER!**



Die Diakonie Pflegeschulen sind auf die Ausbildung in unterschiedlichen pflegerischen Berufen spezialisiert. Träger der Schule ist die DIOS – Diakonie in Osnabrück Stadt und Land gGmbH. Die Schule ist AZAV zertifiziert.  
**schule@diakonie-os.de**  
**Tel.: 0541-4047513**  
<https://www.diakonie-os.de/angebote/aus-fort-und-weiterbildung/diakonie-pflegeschulen-osnabrueck.html>

Diakonie Pflegeschulen Osnabrück,  
 Rheiner Landstraße, 147, 49078 Osnabrück  
 Ansprechpartner/-in: Herr Christof Wohkittel

**A2**



**kerstin.piepmeyer@akademie-klinikum.de**  
**Tel.: 0541 405 5902**  
<http://www.akademie-klinikum.de>

Die Akademie des Klinikums Osnabrück,  
 Am Finkenhügel 1  
 Ansprechpartner/-in: Kerstin Piepmeyer

**C11**



Die Autobahn GmbH des Bundes übernimmt alle Aufgaben bzgl. der 13.000 Autobahn-Kilometer in Deutschland: Planung, Bau, Instandhaltung, Betrieb, Finanzierung und vermögensmäßige Verwaltung. Die Niederlassung Westfalen betreut mit ca.1700 MA an den Standorten Hamm, Münster, Gelsenkirchen, Hagen, Bochum, Osnabrück, Dillenburg und Netphen ca. 1.385 km.  
**recruiting.niederlassung.westfalen@autobahn.de**  
<https://www.autobahn.de/>

Die Autobahn GmbH des Bundes - Niederlassung Westfalen,  
 Lilienthalstraße 5, 59065 Hamm  
 Ansprechpartner/-in: Carina Vajnberger  
 (Personalmarketing/Recruiting)

EXPONAT  
**J8 & D25**

# AUSSTELLENDENVERZEICHNIS



Die Landschaftsgärtner: Über 50 Ausbildungsbetriebe für den Beruf Gärtnerin/ Gärtner, Fachrichtung Garten- und Landschaftsbau suchen im Großraum Osnabrück Azubis. Mit uns auf der Messe vertreten sind die Garten- und Landschaftsbau - Unternehmen: <https://dukak.de/>, <https://www.steinhake.de/>, <https://www.stockreiter-galabau.de/>



**a.kaminski@galabau-nordwest.de**  
**Tel.: +494215364162**  
**<http://www.landschaftsgaertner.com>**

Die Landschaftsgärtner - Verband Garten-, Landschafts- und Sportplatzbau Niedersachsen-Bremen e.V.,  
 Johann-Neudörffer-Str. 2; 28355 Bremen  
 Ansprechpartner/-in: Angelika Kaminski

**E25**



Der DRK-Kreisverband Melle e.V. ist mit 8 Ortsvereinen in allen Meller Stadtteilen im Ehren- und Hauptamt vertreten. Unsere Leistungen umfassen die ambulante und stationäre Pflege und Tagespflege. In unserem Kindergarten werden die Kinder mit Freude betreut und täglich werden von uns viele Schulen mit warmen Essen versorgt.



**personalwesen@drk-melle.de**  
**Tel.: 05422-96246-15/-13**  
**<https://drk-melle.de>**

DRK Kreisverband Melle e. V.,  
 Bismarckstraße 17, 49324 Melle  
 Ansprechpartner/-in: Nicole Eickmeyer/ Olga Ens

**A18**



Start here. Go anywhere. Bei DSV zu arbeiten bedeutet, in einer anderen Liga zu spielen. Als weltweit führendes Unternehmen im Bereich Transport und Logistik sind wir auf einer außergewöhnlichen Wachstumsreise. Lass uns gemeinsam weiterwachsen – durch Innovation, Digitalisierung und den Ausbau unserer Erfolge.



**daniela.kyrath@dsv.com**  
**Tel.: +49 541 69113-101**  
**<https://www.dsv.com/de-de/>**

DSV Global Transport and Logistics,  
 Am Velper Mühlenbach 8, 49492 Westerkappeln  
 Ansprechpartner/-in: Daniela Kyrath

**EXPONAT**  
**J7 & B8**



Die Duni Group ist einer der führenden Anbieter von nachhaltigen und innovativen Konzepten für den gedeckten Tisch und den Take-Away-Bereich. Wir bieten hochwertige und umweltschonende Produkte wie Servietten, Tischdecken und Kerzen sowie Verpackungen und Verpackungssysteme für den Take-Away-Bereich an.



**rico.lienesch@duni.com**  
**Tel.: 05461 82123**  
**<https://www.duni-karriere.de/>**

Duni GmbH,  
 Robert-Bosch-Str. 4 49565 Bramsche  
 Ansprechpartner/-in: Rico Lienesch

**E5**



Die EKONZEPT GmbH & Co. KG aus Osnabrück ist ein führender und innovativer Lösungsanbieter in den Bereichen Gebäudeautomation, Sicherheitstechnik, Beleuchtung, Elektroinstallation, Medien- und Telekommunikationstechnik, Daten- und Netzwerktechnik sowie erneuerbare Energien.



**info@ekonzept.com**  
**Tel.: 0541 356948 00**  
**<https://www.ekonzept.com>**

Ekonzept GmbH & Co. KG,  
 Benzstraße 7, 49076 Osnabrück  
 Ansprechpartner/-in: Marco Stöling, Geschäftsführer

**C9**



Wir sind ein weltweit agierendes Familienunternehmen mit rund 2.500 Mitarbeitenden. Mit Produktionsstätten und Repräsentanzen in allen Wachstumsmärkten der Welt produzieren und vertreiben wir Papiere für den hochwertigen analogen und digitalen Druck, Papiere für die Holzwerkstoffindustrie sowie weitere Spezialpapiere.



**RBuecker@felix-schoeller.com**  
**Tel.: 0541 3800 368**  
**<http://www.felix-schoeller.com>**

Felix Schoeller GmbH & Co. KG,  
 Burg Gretesch 49086 Osnabrück  
 Ansprechpartner/-in: Rebecca Bucker

**B28**



Die Steuerverwaltung ist unverzichtbar für die Erfüllung staatlicher Aufgaben. Die Finanzämter Osnabrück sind für die Steuerfestsetzung und Steuererhebung in Stadt und Landkreis Osnabrück zuständig. Finanzbeamte prüfen insbesondere die Steuererklärungen auf Richtigkeit.



**ausbildung@fa-os-l.niedersachsen.de**  
**Tel.: Finanzamt Osnabrück-Land 0541/5842-0 //**  
**Finanzamt Osnabrück-Stadt 0541/354-0**  
**<https://www.mit-sicherheit-karriere.de/>**

Finanzämter Osnabrück,  
 Finanzamt Osnabrück-Land, Winkelhausenstraße 24-28, 49090 Osnabrück // Finanzamt Osnabrück-Stadt, Süsterstr. 46-48, 49074 Osnabrück  
 Ansprechpartner/-in: Finanzamt Osnabrück-Land: Frau Hallmann // Finanzamt Osnabrück-Stadt: Herr Renze

**A3**



Als mittelständisch geführtes Unternehmen mit Sitz in Dissen a.F.W. ist die Fuchs Gruppe einer der führenden Anbieter für Gewürze und Kräuter. Mit rund 3.100 Kolleg:innen auf vier Kontinenten versorgen wir seit über 70 Jahren den Lebensmitteleinzelhandel, die Gastronomie und die verarbeitende Lebensmittelindustrie mit unseren Produkten.



**ausbildung@fuchs.de**  
**Tel.: 05421 309-131**  
**<https://fuchsgruppe.com/karriere/>**

Fuchs GmbH & Co. KG,  
 Dieter-Fuchs-Straße 10, 49201 Dissen  
 Ansprechpartner/-in: Jana Rott

**B15**



Das Familienunternehmen zählt zu den größten Ausbildungsunternehmen in der Region und ist Weltmarktführer in der Kartoffeltechnik. GRIMME steht für Tradition und Vielfalt. Werte wie Bodenständigkeit, Verlässlichkeit, Vertrauen und Loyalität begleiten uns seit über 160 Jahren und machen uns erfolgreich. Starte jetzt Deine Ausbildung bei GRIMME!



**f.henke@grimme.de**  
**Tel.: +49 5491 666 2031**  
**<https://group.grimme.com/de/career/deu>**

GRIMME Landmaschinenfabrik,  
 Hunteburger Straße 32, 49401 Damme  
 Ansprechpartner/-in: Florian Henke

**B9**



Prinsen Berning in Georgsmarienhütte ist Teil eines führenden europäischen Herstellers von Proteinriegeln und funktionellen Ernährungspulvern. Das Unternehmen produziert hochwertige Active-Nutrition-Produkte für internationale Marken und den Einzelhandel und vereint deutsches und niederländisches Know-how unter einem Dach.



**cpenner@prinsenberning.com**  
**Tel.: 05401864031**  
**<https://prinsenberning.com/de/>**

Gustav Berning,  
 Alte Heerstraße 1  
 Ansprechpartner/-in: Carolin Penner

**D19**



Als familiengeführtes Unternehmen produziert Häcker Küchen moderne Einbauküchen, die höchste Ansprüche an Qualität, Funktion und Design erfüllen. Derzeit beliefert Häcker Küchen über 60 Länder auf allen Kontinenten. Über 2.000 Mitarbeiter erzielten im Jahr 2023 einen Umsatz von 726 Mio. Euro.



**shauch@haecker-kuechen.de**  
**Tel.: 05746 / 940-165**  
**<http://www.haecker-kuechen.com>**

Häcker Küchen GmbH & Co.KG,  
 Werkstrasse 3, 32289 Rödighausen  
 Ansprechpartner/-in: Sabine Hauch

**B2**



Wir sind die Wirtschafts- und Einnahmeverwaltung des Bundes, bekämpfen organisierte Kriminalität, Schwarzarbeit und illegale Beschäftigung, schützen die europäische Industrie und den heimischen Arbeitsmarkt, stehen für Arten-, Umwelt- und Verbraucherschutz



**presse.HZA-Osnabrueck@zoll.bund.de**  
**Tel.: 0541/3301-1006**  
**<http://www.zoll.de>**

Hauptzollamt Osnabrück,  
 Meller Str. 272, 49082 Osnabrück  
 Ansprechpartner/-in: Herr Heyer

**A26**

BESUCH UNS  
AUF DER  
AUSBILDUNG 49

# ICH KANN ALLES WERDEN. AUSSER LUSTLOS. #LOSLEGEN

Starte Deine Karriere mit einer Ausbildung oder einem Studium in der Kreisverwaltung. Und danach? Mit Sicherheit einer von über 1.000 guten Jobs in 13 Fachdiensten und drei Referaten für über 350.000 Menschen.

LKOS.de/karriere

LANDKREIS  
OSNABRÜCK

**mosecker**  
Fachgroßhandel für Haustechnik  
für eine nachhaltigere Zukunft

Bei uns lernst du, dass **Fitting\***  
kein neuer Fitnesstrend ist!

#Teamwork

#Azubicar

Du hast die Wahl:  
**Kaufmann/-frau für Groß- und Außenhandelsmanagement** w/m/d  
**Duales Studium Betriebswirt/-in (VWA)** w/m/d  
**Fachkraft für Lagerlogistik** w/m/d  
**Berufskraftfahrer/-in** w/m/d

Jetzt Teil des Teams werden:  
[www.mosecker.de/karriere](http://www.mosecker.de/karriere)

\* Als Fitting werden Verbindungsstücke für Rohrleitungen in der Versorgungs- und Montagetechnik bezeichnet, die überwiegend zur Herstellung von Rohrleitungsverbindungen dienen.

Mosecker GmbH & Co. KG | Gustav-Stresemann-Weg 52 | 48155 Münster

Ausbildung bei Hettich! Hettich ist einer der größten Hersteller von Möbelbeschlägen weltweit. Rund 8.000 Kolleg\*innen weltweit stellen sich der Herausforderung, intelligente Technik für Möbel zu entwickeln, zu produzieren und zu vertreiben.

**hea-event-team@hettich.com**  
**Tel.: 05223 773051**  
<https://ausbildung.hettich.com/>

Hettich Education Academy GmbH,  
Anton-Hettich-Straße 12-16, 32278 Kirchlengern  
Anspruchspartner/-in: Dirk Bartz

**B29**

Die Hörschemeyer Dächer GmbH & Co. KG steht seit 1943 für zuverlässiges Handwerk. Mit Hauptsitz in Wallenhorst und weiteren Standorten in Hamburg und Hagen a.T.W. realisieren wir bundesweit Steil- und Flachdachprojekte – mit Schwerpunkt auf Flachdächern. Als Ausbildungsbetrieb bieten wir praxisnahe Ausbildung und langfristige Perspektiven.

**c.drees@hoerschemeyer-daecher.de**  
**Tel.: 05407 3494923**  
<https://hoerschemeyer-daecher.de/de/>

Hörschemeyer Dächer GmbH & Co. KG,  
Siemensstraße 6, 49134 Wallenhorst  
Anspruchspartner/-in: Carina Drees

**EXPONAT  
J9 & B10**

In der HHO gibt es für junge, engagierte Menschen wie dich viele bunte Möglichkeiten: Inklusionsmacher starten ihre Ausbildung im pflegerischen/ sozialen Bereich; Organisationstale finde dich in der Verwaltung. Du brauchst erst einmal ein Jahr Auszeit? Dann starte mit einem Freiwilligendienst!

**m.loth@os-hho.de**  
**Tel.: 05 41 / 99 91 - 241**  
<http://www.os-hho.de>

HHO (Heilpädagogische Hilfe Osnabrück),  
Industriestraße 17, 49082 Osnabrück  
Anspruchspartner/-in: Mareike Loth

**A1**

Wir sind der weltweit führende Anbieter von Premium-Hausgeräten für die Bereiche Kochen, Backen, Dampfgaren, Kühlen/Gefrieren, Kaffeezubereitung, Geschirrspülen, Wäsche- und Bodenpflege. Weltweit beschäftigen wir als Familienunternehmen über 22.000 Mitarbeiterinnen und Mitarbeiter.

**hannah.graf@miele.com**  
**Tel.: +49 5223 481-656**  
<https://www.miele.de/>

imperial-Werke oHG,  
Miele-Str. 1, 32257 Bünde  
Anspruchspartner/-in: Hannah Graf

**B13**

Elster Kromschroder gehört zu den führenden Herstellern von Spitzentechnologie zum Sichern, Messen und Regeln von Erd-, Bio- und Flüssiggas. Das Unternehmen agiert weltweit und hat seinen Stammsitz in Lotte.

**thomas.kaup@honeywell.com**  
**Tel.: 05411214273**  
<http://www.ausbildung.kromschroeder.de>

Honeywell / Elster GmbH,  
Strothweg 1  
Anspruchspartner/-in: Thomas Kaup

**C0**

#KÖNNENLERNEN – Wir informieren Dich über die Ausbildung, was sie eigentlich bedeutet, welche Vorteile sie bietet, welche zu Deinen Talenten passt und vieles mehr. Entdecke über 140 IHK-Berufe und viele Karrieremöglichkeiten.

**masuch@osnabrueck.ihk.de**  
**Tel.: 0541 353-484**  
<https://www.ihk.de/osnabrueck/>

Industrie- und Handelskammer Osnabrück - Emsland - Grafschaft Bentheim (IHK),  
Neuer Graben 38 49074 Osnabrück  
Anspruchspartner/-in: Silvia Masuch

**B3**

# DEIN FAVORIT

für Ausbildung mit Zukunft,  
Sicherheit, Sinn und Spaß.

Wir suchen Azubis als

- Industriekaufleute
- Fachinformatiker für Anwendungsentwicklung
- Fachinformatiker für Systemintegration
- Fachkräfte für Lebensmitteltechnik
- Fachkräfte für Lagerlogistik
- Fachlageristen
- Maschinen- & Anlagenführer
- Industriemechaniker – Instandhaltung
- Elektroniker für Betriebstechnik
- Duales Studium (Betriebswirtschaft)

(alle m/w/d)

Alle Infos auf  
[www.avo.de/karriere](http://www.avo.de/karriere)



Geschmack & Technologie



Berufsinformation als Hands-on-Erlebnis: Der InfoTruck der Metall- und Elektroindustrie bietet faszinierende Technik zum Ausprobieren sowie berufsorientierende Beratung von Ausbildungsexperten. CNC-Fräsen, mit einem Cobot ein Getriebe bauen und eine virtuelle Fabrik erkunden – dies sind einige von vielen Hightech-Stationen im Truck.

[horstmeyer@niedersachsenmetall.de](mailto:horstmeyer@niedersachsenmetall.de)  
Tel.: 0541 77068-39  
<https://www.zukunftsindustrie.de/m-e-vor-ort/der-infotruck>

M+E InfoTruck der NiedersachsenMetall Bezirksgruppe  
Osnabrück - Emsland - Grafschaft Bentheim,  
Bohmer Straße 11, 49074 Osnabrück  
Ansprechpartner/-in: Romina Horstmeyer

EXPONAT  
**J6**



Unsere Kompetenz liegt im Bereich der Karriere- und Bildungsmessen. Das, was wir tagtäglich umsetzen, sind zielgerichtete deutschlandweite Messekonzepte. Wir sind bereits seit fast zwei Jahrzehnten am Markt und gehen mit der Zeit. Die Zeit hat uns gestärkt und uns eine breite Knowledge Base mit auf den Weg gegeben.

[info@freitasmessen.de](mailto:info@freitasmessen.de)  
Tel.: +49 (0) 541 / 330979-0  
<https://freitasmessen.de>

JF MESSEKONZEPT GmbH & Co. KG,  
Hermann-Ehlers-Str. 16/18, 49082 Osnabrück  
Ansprechpartner/-in: Julian Strotmann

INFOSTAND  
**C23 & Z1**



Starte deine Zukunft bei der iNeG – gemeinsam gestalten wir die Energie von morgen. iNeG steht für Innovation, Nachhaltigkeit und Energiekompetenz. Technik, IT oder Verwaltung – praxisnahe Ausbildung, Entwicklungsmöglichkeiten und ein starkes Team. Komm vorbei und entdecke dein Startfeld bei der iNeG!  
[personal@ineg-energie.de](mailto:personal@ineg-energie.de)  
<http://www.ineg-energie.de>

IngenieurNetzwerk Energie eG,  
Charlottenburger Ring 16  
Ansprechpartner/-in: Personalabteilung

**C2**



Die JOHANN BUNTE Bauunternehmung SE & Co. KG zählt zu den führenden Unternehmen der deutschen Baubranche und steht seit Jahrzehnten für Tradition, Innovation und Verantwortung.  
[karriere@johann-bunte.de](mailto:karriere@johann-bunte.de)  
Tel.: 04961/8950  
<https://karriere.johann-bunte.de/stellenangebote.html>

JOHANN BUNTE Bauunternehmung SE & Co. KG,  
Hauptkanal Links 88, 26871 Papenburg  
Ansprechpartner/-in: Tobias Nannen

**C29**



Als Ingenieurbüro für Technische Gebäudeausrüstung beschäftigen wir uns seit 1963 mit der Planung von Heizungs-, Sanitär- und Lüftungsanlagen in Gebäuden. Wir bieten spannende Projekte in einem modernen Arbeitsumfeld.  
[info@jagerundpartner.de](mailto:info@jagerundpartner.de)  
Tel.: 0541/7102-0  
<https://www.jagerundpartner.de/>

Jager + Partner Ingenieurgesellschaft mbH,  
Am Tie 1, 49086 Osnabrück  
Ansprechpartner/-in: Heike Tengen

**C18**



Begonnen hat alles 1979 in Aarhus in Dänemark mit einem einzigen Geschäft. Mittlerweile sind wir in über 50 Ländern mit mehr als 3.500 Stores ein Global Player. Man kennt uns als Fachmarkt für „Skandinavian Sleeping & Living“. Bei uns findest du von coolen stylischen Möbeln bis hin zur Minecraft Bettwäsche alles rund um deine vier Wände.  
[den@jysk.com](mailto:den@jysk.com)  
<https://jobs.jysk.de/de/ausbildung-in-der-filiale>

JYSK SE,  
Stadtweg 2, 24976 Handewitt  
Ansprechpartner/-in: Dennis Niemeyer

**C24**



**PAAL®**

Kadant PAAL ist ein führender Hersteller von Ballenpressen, der sich auf die Konstruktion und Herstellung von Hochleistungspressen und zusätzlichen Aggregaten spezialisiert hat.  
**bianka.wessel@kadant.com**  
**Tel.: 05401488753**  
**https://kadantpaal.com/de/**

A P

Kadant PAAL GmbH,  
Raiffeisenstraße 15-17, 49124 Georgsmarienhütte  
Ansprechpartner/-in: Bianka Wessel

**D20**



**KÄLTETECHNIK**  
DRESEN + BREMEN GMBH

Die Kältetechnik Dresden & Bremen GmbH wurde 1987 gegründet und agiert seither erfolgreich als Anbieter von Komplettlösungen auf dem Markt der industriellen Kälteanlagen. Wir sind Spezialisten für die Planung, den Bau und die Installation von Ammoniak-Kälteanlagen mit einem hohen Wirkungsgrad.  
**bewerbung@coole.jobs**  
**Tel.: 05464/96100**  
**https://coole.jobs/**

A DS P

Kältetechnik Dresden+Bremen GmbH,  
Waller Esch 3  
Ansprechpartner/-in: Franziska Schwab

**C26**



**KÄMMERER**

KÄMMERER ist ein namhafter Hersteller von technischen Spezialpapieren und als Teil der internationalen ROXCEL-Gruppe Experte für Schleifpapiere, Tapetenvliese und Tapetenpapiere sowie Posterpapiere. Wir verfügen über ein eigenes Kraftwerk, das unser Werk mit Energie und Dampf versorgt.  
**mike.bade@kaemmerer-paper.com**  
**Tel.: 0541 604 391**  
**http://www.kaemmerer-paper.com**

A B P

KÄMMERER Spezialpapiere GmbH,  
Römereschstrasse 33 49090 Osnabrück  
Ansprechpartner/-in: Mike Bade

**C16**



**BUNDESWEHR**

Die Bundeswehrangehörigen – Frauen und Männer in Uniform und Zivil – leisten täglich ihren Dienst und erfüllen dabei oftmals gefährliche Aufgaben. Das tun sie stets im Auftrag der Politik. Alle Angehörigen der Bundeswehr bekennen deshalb selbstbewusst: „Wir. Dienen. Deutschland.“  
**karrbbcloppenburg@bundeswehr.org**  
**Tel.: 04471-18054 23**  
**http://www.bundeswehrkarriere.de**

A S

Karriereberatungsbüro der Bundeswehr Cloppenburg/ Osnabrück,  
Lange Straße 67 49661 Cloppenburg  
Ansprechpartner/-in: Alexander Denzel

**EXPONAT**  
**J2**



**KiTa-Kunterbunt**  
bildet und bildet aus!

Wir sind eine kommunale KiTa der Stadt Dissen mit Spiel-, Lern-, und Betreuungsmöglichkeiten für Kinder im Alter von 0-6 Jahren! Unser Profil: - gruppenorientiert und strukturiert - Bewegung und Ernährung - interkulturell und integrativ Wir sind eine kunterbunte, klar strukturierte (Aus-) Bildungseinrichtung... Herzlich willkommen!!!  
**info@kita-dissen.de**  
**Tel.: 05421 8677**  
**https://www.kita-dissen.de/**

A B BFD P

KiTa-Kunterbunt,  
Bergstr. 6b  
Ansprechpartner/-in: Sandra Kundt Susanne Belau

**C30**



**KÖSTER**

Wir sind eins der deutschlandweit führenden Bauunternehmen im Hoch- und Tiefbau. Was uns als Familienunternehmen ausmacht, ist unser hoher Leistungsanspruch. Bei uns geben über 1.900 Mitarbeitende täglich ihr Bestes, um uns, unsere Kunden und die Branche nach vorn zu bringen.  
**karriere@koester-bau.de**  
**Tel.: 0541 998 2255**  
**https://www.koester-bau.de/karriere.html**

A DS

Köster GmbH,  
Sutthauer Straße 280, 49080 Osnabrück  
Ansprechpartner/-in: Recruiting-Team

**A27**

Gemeinsam das  
Fundament legen.  
Auch für deine Karriere.  
**Kannst du Köster?**

**Deine Einstiegsmöglichkeiten:**

- > Duales Studium Bauingenieurwesen (m/w/d)
- > Duales Studium Betriebswirtschaft (m/w/d)
- > Industriekaufmann (m/w/d)
- > Fachinformatiker (m/w/d)
- > Leitungsbauer Infrastrukturtechnik (m/w/d)
- > Baugerätführer (m/w/d)
- > Tiefbaufacharbeiter Schwerpunkt Straßen- oder Kanalbau (m/w/d)
- > Technischer Systemplaner (m/w/d)



**Komm in unser Team!**  
**koester-bau.de/karriere**



**LANDKREIS**  
**OSNABRÜCK**

Der Landkreis Osnabrück ist ein sicherer Arbeitgeber mit Perspektive. In 8 verschiedenen Ausbildungsberufen oder dualen Studiengängen bieten wir spannende Aufgaben in Verwaltung, Technik, Soziales und mehr. Gestalte deine Zukunft mit uns!  
**ausbildung@lkos.de**  
**Tel.: +495415013041**  
**http://www.landkreis-osnabrueck.de/karriere**

A DS P S

Landkreis Osnabrück,  
Am Schölerberg 1  
Ansprechpartner/-in: Patricia Niewöhner

**B30**



**Landwirtschaftskammer**  
**NIEDERSACHSEN**

Suchst du einen Beruf mit Tieren, Technik und Umweltschutz und bist gern in der Natur? Dann endet deine Suche bei uns! Alle Infos zur Ausbildung in einem der grünen Berufe und zu Ausbildungsbetrieben findest du auch unter [www.talente-gesucht.de](http://www.talente-gesucht.de)  
**juergen.balsmann@lwk-niedersachsen.de**  
**Tel.: 0541-560080**  
**http://www.lwk-niedersachsen.de**

A

Landwirtschaftskammer Niedersachsen,  
Am Schölerberg 7, 49082 Osnabrück  
Ansprechpartner/-in: Bezirksstelle Osnabrück

**E24**



**Leinerstift**

Der Leinerstift e.V. ist ein diakonischer Komplexträger für Soziale Arbeit mit Hauptsitz in Großefehn/Ostfriesland. Der Kinderhof Campemoor und Michaelshof-Broxten sind freie Träger der stationären Jugendhilfe mit intensivpädagogischen Wohngruppen in Neuenkirchen-Vörden, Ostercappeln und Stemshorn, die seit 2026 dem Leinerstift angehören.  
**info@leinerstift.de**  
**Tel.: 04943 2030**  
**https://kinderhof-campemoor.de/ und https://michaelshof-broxten.de/**

A BFD DS FSJ P

Leinerstift e.V.,  
Dreeskenweg 6, 26629 Großefehn

**A21**



**DU HAST EINE SOZIALE ADER? MACH DEINE STÄRKE ZUM BERUF! GEMEINSAM UND ZUSAMMEN! SOZIALE VERANTWORTUNG WAHRNEHMEN UND ZEICHEN SETZEN. SEI DABEI!**

**Wir bieten:**

**Schulformen:**

**Berufseinstiegsschule**

Gesundheit und Soziales

**Berufsfachschule**

Schwerpunkt Sozialpädagogik

**Fachoberschule Gesundheit und Soziales**

Schwerpunkt Sozialpädagogik

Schwerpunkt Gesundheit/Pflege

**Ausbildungen (Schule & Praxiseinrichtung):**

**Berufsfachschule Pflegeassistent**

Staatlich geprüfte/r Pflegeassistent/in

**Berufsfachschule Sozialpädagogische Assistenz**

Staatlich geprüfte/r Sozialpädagogische/r Assistent/in

**Fachschule Sozialpädagogik**

Staatlich anerkannte/r Erzieher/in

*Dem Leben  
Perspektive(n) geben...*



Bewerbung gerne persönlich oder online unter [www.bbs-marienheim.de](http://www.bbs-marienheim.de) Informations- und/oder Laufbahnberatung nach Vereinbarung möglich.

**BERUFSBILDENDE SCHULEN IM MARIENHEIM**

Gut Sutthausen 1 · 49082 Osnabrück

Telefon 0541 990040 · sekretariat@bbs-marienheim.de

[www.bbs-marienheim.de](http://www.bbs-marienheim.de)



[bbs.im.marienheim](https://www.instagram.com/bbs.im.marienheim)



**Schulstiftung**

im Bistum Osnabrück

**Die größte Berufsorientierungsmesse für Stadt und Landkreis Osnabrück!**

**AUSBILDUNG<sup>®</sup>**



**VERPASSE KEINE NEUIGKEITEN MEHR! →**



**@ausbildung49**





A DS P

Wir machen aus deinem Jobeinstieg einen Jobaufstieg! Bei uns findest du jede Menge Möglichkeiten für deinen erfolgreichen Berufseinstieg. Für jeden Schulabschluss ist etwas dabei: von einer Ausbildung im Vertrieb/Logistik über ein Abiturientenprogramm bis zum Dualen Studium. Suche dir das aus, was am besten zu dir und deinen Interessen passt.  
**bewerbung.wes@lidl.de**  
**Tel.: 05456-933290**  
**http://www.jobs.lidl.de**

Lidl Vertriebs-GmbH & Co. KG,  
Am Velper Mühlenbach 6, 49492 Westerkappeln  
Ansprechpartner/-in: Herdis Jäschke

C27



A B BFD FSJ P S

Die LWL-Klinik Lengerich bietet psychiatrische, psychotherapeutische und psychosomatische Versorgung als Teil des LWL-PsychiatrieVerbundes Westfalen. Ergänzt durch den LWL-Wohnverbund Kreis Stiefurt mit speziellen Wohnformen und das LWL-Pflegezentrum für langfristige Pflege.  
**natalja.schmatz@lwl.org**  
**Tel.: 05481121127**  
**https://www.lwl-klinik-lengerich.de/de/**

LWL-Klinik Lengerich,  
Parkallee 10  
Ansprechpartner/-in: Natalja Schmatz

F4



A P

Seit über 140 Jahren erfolgreich – Hightech trifft Familienunternehmen: Meinders & Elstermann zählt zu den größten Druckereien Deutschlands. Bei uns erlebst du modernste Technik aus Offset- und Digitaldruck, eine eigene Weiterverarbeitung mit Automatisierung und Robotik, Lettershop, Logistik und Fulfillment – alles aus einer Hand. Sei mittendrin!  
**personalabteilung@meinders-elstermann.de**  
**Tel.: 05406 808 165**  
**https://www.meinders-elstermann.de**

Meinders & Elstermann GmbH & Co. KG,  
Weberstraße 7 | 49191 Belm  
Ansprechpartner/-in: Ann-Kathrin Schulte

D0



A P

Mit fast zwei Jahrzehnten Erfahrung in der Veranstaltungsbranche wissen wir, worauf es ankommt. Nun unterstützen wir Sie nicht mehr nur als Veranstalter, sondern begleiten Sie bereits ab dem ersten Konzept. Unser Team aus erfahrenen Messebauern und -technikern steht Ihnen zur Seite, um Ihre individuellen Vorstellungen optimal umzusetzen.  
**service@messebauwerk.de**  
**Tel.: +49 (0) 541 / 330979-0**  
**https://messebauwerk.de/**

Messebau-Werk GmbH & Co. KG,  
Hermann-Ehlers-Str. 16/18 49082 Osnabrück  
Ansprechpartner/-in: Julian Strotmann

F3



A P

Wir sind ein Verbund von privaten, individuell geführten Familien-Gästehäusern. Zu uns kommen Menschen aller Generationen, deren Wurzeln in Mettingen liegen. Mit unserer Dienstleistung bewahren wir ein Stück Heimat für unsere internationalen Gäste, die dies zu schätzen wissen. Bei uns erwartet Dich mehr als nur ein Ausbildungsplatz!  
**leena.braekling@fammet.de**  
**https://jobs.fammet.de/**

Mettingen Grundbesitz GmbH & Co. oHG,  
Bachstraße 31  
Ansprechpartner/-in: Leena Bräkling

C25



A DS P

Als Spezialist für Transport, Warehousing und integrierte Value Added Services bietet Meyer & Meyer die beste Logistikköschung für individuelle Anforderungen. Mit mehr als 1.400 Mitarbeitenden zählen wir zu den führenden Fashionlogistik-Experten und sind Wachstumspartner für Automotive und Consumer Goods in Europa, Nordafrika und Westasien.  
**ausbildung@meyermeyer.com**  
**Tel.: 0541 9585 - 123**  
**https://www.meyermeyer.com/de/**

Meyer & Meyer Transport Logistics GmbH & Co. KG,  
Hettlicher Masch 15/17  
Ansprechpartner/-in: Lara Elskamp

C6

## Deine Ausbildung bei KÄMMERER

Zur Herstellung von technischen Spezialpapieren bilden wir aus:

- **Papiertechnologe (m/w/d)**
- **Elektroniker für Betriebstechnik (m/w/d)**
- **Industriemechaniker (m/w/d)**



**BEWIRB DICH JETZT!**  
**MEHR INFOS UNTER:**  
**www.kaemmerer-paper.com**



A P

Wer wir sind Die Mosecker GmbH & Co. KG gibt es seit 1859 und wir wachsen stetig. Wir sind ein familiengeführtes Großhandelsunternehmen für moderne und energieeffiziente Haustechnik in Nordrhein-Westfalen und Niedersachsen. An 34 Standorten engagieren sich über 500 Mitarbeitende sowie rund 90 Auszubildende und dual Studierende.  
**personal@mosecker.de**  
**Tel.: 0251-9786-245**  
**https://www.mosecker.de/de/karriere/stellenangebote/**

Mosecker GmbH & Co. KG,  
Verings Brink 2, 49124 Georgsmarienhütte  
Ansprechpartner/-in: Philina Wiesner

B0



A DS P

Dein Karrierestart bei der Nagel-Group! Wir bieten dir eine praxisnahe Ausbildung oder ein Duales Studium, spannende Projekte und Entwicklungsmöglichkeiten in einem europaweit führenden Unternehmen. Werde Teil unseres Teams und gestalte die Zukunft der Logistik!  
**pia.manke@nagel-group.com**  
**Tel.: 05425 9320 457**  
**https://www.nagel-group.com/**

Nagel-Group Logistics SE,  
Kurt-Nagel-Straße 10, 33829 Borgholzhausen  
Ansprechpartner/-in: Caroline Eurlings und Pia Manke

D24



A DS P

Niels Stensen Bildungszentrum - Aus-, Fort- und Weiterbildung für Berufe im Gesundheitswesen  
**info-nbz@niels-stensen-kliniken.de**  
**Tel.: 0541 326 7700**  
**http://www.niels-stensen-bildungszentrum.de**

Niels Stensen Bildungszentrum,  
Detmarstraße 2-4  
Ansprechpartner/-in: Martin Pope, Norbert Thyen, Katrin Mäurer, Helena Schulz, Patrick Stammeier

C15

MACH ES ZU  
**DEINER**  
STADT.



Stadt Ibbenbüren

DEINE ZUKUNFT



Ausbildung oder  
dual studieren

UNSERE VIELFALT.  
DEINE AUSBILDUNG.



Weitere Infos unter [www.ibbenbueren.de](http://www.ibbenbueren.de)



A DS P

OVE steht für nachhaltige und innovative Quartiersversorgung in der Wohnungswirtschaft. In deutschlandweit über 500 Projekten setzen wir zukunftsgerichtete, individuelle Dezentrale Energieversorgungskonzepte in den Bereichen: Strom, Wärme, E-Mobilität und Messwesen für unseren Kunden um. Als konzernunabhängiger und inhabergeführter Energieversorger [kariere@ove.de](mailto:kariere@ove.de)  
Tel.: 05424218844  
<https://ove.de/>

OVE GmbH & Co. KG,  
Am Pagenkamp 11-15, 49214 Bad Rothenfelde  
Ansprechpartner/-in: Johanna Herrmann

C28



A B DS P S

PKF WMS ist ein mittelständisches Wirtschafts- und Beratungsunternehmen. Seit über 90 Jahren beraten wir Unternehmen und Privatpersonen in Steuer-, Prüfungs- und Rechtsfragen. Dich erwarten Teamarbeit, moderne Arbeitsweisen und echte Entwicklungschancen ab dem ersten Ausbildungstag.  
[personal@pkf-wms.de](mailto:personal@pkf-wms.de)  
Tel.: +49 541 94422-822  
<https://www.pkf-wms.de/>

PKF WMS,  
Martinsburg 15, 49078 Osnabrück  
Ansprechpartner/-in: Jennifer Düing

E22



A DS P

Wir gelten als Spezialistin für die Komplettrealisierung von Verkehrswegen wie Autobahnen, Bundes-/Landstraßen, Logistikflächen, Außenanlagen und Flugplätze. Hinter der PORR stehen rund 3000 Mitarbeiter\*innen deutschlandweit, die an verschiedenen Standorten anspruchsvolle Bauprojekte realisieren.  
[osnabrueck.verkehrswegebau@porr.de](https://osnabrueck.verkehrswegebau@porr.de)  
Tel.: 0541691180  
<https://karriere.porr.de/>

PORR Verkehrswegebau GmbH,  
Elbestraße 60, 49090 Osnabrück  
Ansprechpartner/-in: Jakob Knippenberg

EXPONAT  
J3 & D28



A P

Wir sind eine der größten Zahnarztpraxen mit zwei Standorten in Osnabrück und Wallenhorst.  
[info@moderne Zahnmedizin.de](mailto:info@moderne Zahnmedizin.de)  
Tel.: 054078039066  
<https://moderne Zahnmedizin.de>

Praxisteam Voßkübler & Hinkerode,  
Zum Sportplatz 5, 49134 Wallenhorst  
Ansprechpartner/-in: Frau Witte

C10



A P

Prior & Peußner Gebäudedienstleistungen, oder kurz P&P, ist ein Unternehmen, das in Sachen Gebäudereinigung und Gebäudedienstleistungen auf höchste Qualität und Leistung setzt. Bereits seit 1910 sind wir als Familienunternehmen mit unserem klassischen Dienstleistungshandwerk, der Gebäudereinigung, deutschlandweit für unsere Kunden im Einsatz.  
[poel@pp-service.com](mailto:poel@pp-service.com)  
Tel.: 0541/3494-0  
<https://www.pp-service.com/>

Prior & Peußner Gebäudedienstleistungen,  
Dammstraße 16-20, 49084 Osnabrück  
Ansprechpartner/-in: Laura Poel

C8



A P

Als Experte für alles rund um das Thema Auto sind wir bereits seit dem Jahr 1898 für unsere Kunden zur Stelle. Neben einer umfassenden an Marken bieten wir vor allem eine kompetente Beratung rund um den Autokauf, der Suche nach passenden Autoteilen und allem anderen, was mit deinem KFZ zu tun hat.  
[Miriam.Steinmetz@Rahenbrock.de](mailto:Miriam.Steinmetz@Rahenbrock.de)  
Tel.: 0541 56000-17  
<https://www.rahmenbrock.de/>

Rahenbrock GmbH & Co. KG,  
Iburger Str. 176, 49082 Osnabrück  
Ansprechpartner/-in: Miriam Steinmetz und Lea Uhlmann

B22



A

Wir bieten auf unserer Webseite Ausbildungsstellen als Rechtsanwalts- und Notarfachangestellte gemeinsam mit unseren Partnerkanzleien in der ganzen Region an. Auf der Seite findet ihr alle Informationen über den Beruf und die Möglichkeit euch direkt bei einer Kanzlei eurer Wahl zu bewerben  
[info@renoimnorden.de](mailto:info@renoimnorden.de)  
Tel.: 0441/925430  
<http://www.renoimnorden.de>

Rechtsanwaltskammer Oldenburg,  
Staugraben 5, 26122 Oldenburg  
Ansprechpartner/-in: Dörte Dombrowski

A12



A B DS P

Das RLSB Osnabrück ist eines von vier Regionalen Landesämtern für Schule und Bildung im Geschäftsbereich des Niedersächsischen Kultusministeriums. In unserer Behörde arbeiten u.a. Verwaltungspersonal, Lehrkräfte, Psychologinnen und Psychologen, Juristinnen und Juristen, Ingenieurinnen und Ingenieure erfolgreich zusammen.  
[julia.marquardt@rlsb-os.niedersachsen.de](mailto:julia.marquardt@rlsb-os.niedersachsen.de)  
Tel.: +49541/77046-450  
<https://bildungsportal-niedersachsen.de/ueber-uns/rlsb/rlsb-osnabrueck>

Regionales Landesamt für Schule und Bildung Osnabrück,  
Winkelhausenstraße 12-16, 49090 Osnabrück  
Ansprechpartner/-in: Frau Julia Marquardt

A29



A

REMONDIS Industrie Service bietet Kunden aus Industrie, Gewerbe und Handel sichere und nachhaltige Entsorgungs- und Recyclinglösungen für gefährliche Abfälle.  
[risbewerbung@remondis.de](mailto:risbewerbung@remondis.de)  
Tel.: 02306 - 106682  
<http://www.remondis-industrie-service.de>

REMONDIS Industrie Service GmbH,  
Am Kanal 9, 49565 Bramsche // Heidestr. 60, 49324 Melle  
Ansprechpartner/-in: Sabine Drees

B5



# MIT BERESA IN DIE ZUKUNFT STARTEN!



Jetzt bewerben!  
[beresa.de/ausbildung](https://beresa.de/ausbildung)



## BERESA

[beresa.de](https://beresa.de)

 Die  
Autobahn



### Teamwork ist voll dein Ding?

Dann bieten wir dir eine

## Ausbildung zum Straßenwärter (m/w/d)

auf unseren Autobahnmeistereien  
wie z.B. in **Münster, Lengerich, Herford,  
Osnabrück** (Bissendorf), **Schüttorf, Holdorf**  
und **Lathen** (Niederlangen)



Mehr dazu  
im Video

Du willst nicht nur praktisch arbeiten,  
sondern auch die Theorie lernen und  
das Erlernte gleich anwenden?

Dann bieten wir dir ein

## Duales Studium Bauingenieurwesen (Bachelor)

u. a. an unseren Standorten in **Hamm, Münster** und **Osnabrück**  
► **ausbildungsintegriert, d. h. inkl. einer Ausbildung zum  
Bautechnischen Konstrukteur** (m/w/d)



Mehr dazu  
im Video

Bewirb dich über unsere Karriereseite  
und erhalte weitere Informationen über:



Für evtl. Fragen stehen wir dir gerne zur Verfügung.  
Melde dich unter [Ausbildung.westfalen@autobahn.de](mailto:Ausbildung.westfalen@autobahn.de).

[www.autobahn.de](https://www.autobahn.de)





**KOMM  
VORBEI!  
STAND B28**

## WIR BILDEN AUS!

**Starte deine Karriere  
bei uns in Osnabrück!**



Mehr Infos und Bewerbung:  
[karriere.felix-schoeller.com](http://karriere.felix-schoeller.com)



PAPER MADE FOR LIFE

FELIX SCHOELLER

**Prior & Peußner**



**Bock auf einen  
GLÄNZENDEN JOB?**

**JETZT BEWERBEN ALS:  
Kaufrau/-mann für  
Büromanagement (m/w/d)**



**Prior & Peußner GmbH u. Co. KG  
Gebäudedienstleistungen**

Dammstraße 16 - 20  
(0541) 34 94-0

49084 Osnabrück  
[poel@pp-service.com](mailto:poel@pp-service.com)



Die Firma Röwer Sicherheits- und Gebäudetechnik GmbH ist ein führendes Full-Service-Unternehmen für die Bereiche Sicherheits-, Gebäude- und Energietechnik. Seit über 70 Jahren bieten wir unseren Kunden als mittelständisches Unternehmen mit rund 120 Mitarbeitern Komplettlösungen aus einer Hand.

**info@roewer.de**  
**Tel.: 0541 13970**  
**http://www.roewer.de**

A

Röwer Sicherheits- und Gebäudetechnik GmbH,  
Im Felde 2, 49076 Osnabrück  
Ansprechpartner/-in: Georg Röwer

**C21**



Die Schüchtermann-Klinik und die MVZ, die Dörenberg-Klinik und das medicos: Gemeinsam bilden wir die Schüchtermann-Schiller'sche Gesundheitsfamilie. Was uns alle im Kern verbindet, ist die besondere Kombination aus Empathie, Kompetenz und Innovationsgeist. Wir stehen für ein Team, das sich respektiert und unterstützt.

**karriere@schuechtermann-klinik.de**  
**https://www.job-mit-herz.de/**

A FSJ P

Schüchtermann-Schiller'sche Kliniken Bad Rothenfelde GmbH Co. KG,  
Ulmenallee 5 - 11, 49214 Bad Rothenfelde  
Ansprechpartner/-in: Hanna Riemann

**E10**



IT kann besser – mit uns. Wir bieten mittelständischen Unternehmen alles für sichere IT und digitale Prozesse: Hardware, Software, Managed Services und individuelle Strategien. Von Infrastruktur über Security bis zur Prozessoptimierung – effizient, zukunftsfähig und immer einen Schritt voraus.

**recruiting@sievers-group.com**  
**Tel.: 05419493-0**  
**https://www.sievers-group.com/**

A P S

SIEVERS-SNC Computer & Software GmbH & Co. KG,  
Hans-Wunderlich-Straße 8

**D4**



Smurfit WestRock, ein weltweit führender Anbieter von nachhaltigen Papier- und Verpackungsleistungen, vereint technologische Expertise, Innovationskraft und ökologische Verantwortung. Mit über 100.000 Teammitgliedern und mehr als 500 Produktionsstätten in 40 Ländern bieten wir ein beispielloses Portfolio: Wellpappenverpackung, Verbraucherverpackung.

**bewerbungen.melle@westrock.com**  
**Tel.: 054229260444**  
**https://de.westrock.com/**

A FSJ P

Smurfit Westrock Melle GmbH,  
An der Schwanenmühle 1, 49324 Melle  
Ansprechpartner/-in: Merle Schneider

**C13**



Die Sostmeier Unternehmensgruppe ist ein mittelständisches Speditions- und Logistikunternehmen. Seit der Gründung 1927, erbringen wir heute mit 1.000 Mitarbeitern an über 30 Niederlassungen qualitativ hochwertige Dienstleistungen in Europa.

**aogur@sostmeier.de**  
**Tel.: +49 5404 959132**  
**http://www.sostmeier.de**

A P

Sostmeier GmbH & Co. KG Internationale Spedition,  
Carl-Stolcke-Str. 1 49090 Osnabrück  
Ansprechpartner/-in: Frau Ayse Ogur

**B1**



„Zuhause im Osnabrücker Land“ bietet die Möglichkeit am eigenen Wohnort mit allen pflegerischen und betreuerischen Möglichkeiten alt zu werden. Unsere ambulanten Dienste, Tagespflegen, ambulant betreuten Wohngemeinschaften und Einrichtungen des betreuten Wohnens befinden sich in Bad Essen, Bohmte, Bramsche, Hunteburg und Engter.

**s.kissing@zi-os.de**  
**Tel.: 05472-930-307**  
**https://www.zi-os.de/**

A BFD P

Sozialstation Wittlager Land gGmbH,  
Gräfin-Else-Weg 9b, 49152 Bad Essen  
Ansprechpartner/-in: Sarah Kissing

**C17**

# AUSSTELLENDENVERZEICHNIS



SPIE Building Technology Automation & Traffic GmbH bietet eine moderne innerbetriebliche Ausbildung, übertarifliche Ausbildungsvergütung, gezielte Prüfungsvorbereitungen und nach der erfolgreichen Ausbildung einen zukunftssicheren Job. Überzeugen Sie sich selbst...

**lukas.schwab@spie.com**  
Tel.: +49 (0) 5401 858 737  
<https://www.spie.de/spie-btat>

A DS P

SPIE Building Technology Automation & Traffic GmbH,  
Bielefelder Straße 10, 49124 Georgsmarienhütte  
Ansprechpartner/-in: Lukas Schwab

**E1**



Mit uns. Für alle. – das ist unsere Einladung an Dich, mit Deinem Start in den Job das Leben in unserer Region aktiv mitzugestalten.

**joana.john@sw.de**  
Tel.: 0541 2002 2544  
<https://www.stadtwerke-osnabrueck.de>

A DS P

Stadtwerke Osnabrück AG,  
Alte Poststraße 9  
Ansprechpartner/-in: Joana John

**E0**



Wir sind SPIE GESA und projektieren und bauen seit über 30 Jahren deutschlandweit erfolgreich komplexe Systeme für die Wasser- und Abwasserwirtschaft, Industrie- und Verkehrsanlagen sowie die Energieversorgung. Mit unseren rund 60 Mitarbeiterinnen und Mitarbeitern konzipieren wir nicht nur individuelle Software, sondern lösen auch komplexe Aufgaben

**ines.hanke@spie-isw.com**  
Tel.: 0542423530  
<https://www.spie-gesa.de/>

A DS P

SPIE GESA GmbH,  
Dyckerhoffstr. 12, 49176 Hilter  
Ansprechpartner/-in: Ines Hanke

**C22**



Die stahlotec GmbH ist ein mittelständischer, weltweit agierender Schweißfachbetrieb und Spezialist im Bereich Metallfügetechnik. Mit über 100 Mitarbeitern stellen wir uns täglich komplexesten Aufgaben in allen schweißtechnischen Bereichen. Wenn du Bock hast etwas zu erreichen, bewirb dich bei uns.

**c.schwager@stahlotec.de**  
Tel.: 05405/8044919  
<http://www.stahlotec.de>

A P

stahlotec GmbH,  
Heideweg 8a, 49170 Hagen a.T.W.  
Ansprechpartner/-in: Christian Schwager

EXPONAT  
**J5 & A24**



Die Herstellung von Kunststoffverpackungen für die Lebensmittelindustrie ist unsere Leidenschaft: seit über 60 Jahren, mit über 450 Mitarbeiterinnen und Mitarbeitern. An unseren Standorten in Melle entwerfen wir neue Artikel, konstruieren und bauen Werkzeuge, produzieren rund 2 Mrd. Verpackungseinheiten pro Jahr.

**bewerbung@spies-packaging.com**  
Tel.: 05422/9411-0  
<https://www.werde-spieser.de>

A AA DS P

SPIES PACKAGING,  
Im Gewerbepark 12, 49326 Melle  
Ansprechpartner/-in: Melanie Boch

**B14**



Ob Kommunal- und Gartentechnik oder Land- und Forsttechnik, ob Reinigungstechnik oder Zweiräder und Spezialfahrzeuge: In den acht Filialen des Familienbetriebs Stavermann finden Kunden wirklich alles „rund ums Grün“.

**bewerbung@stavermann.de**  
Tel.: 05407 8088 0  
<http://www.stavermann.de>

A

Stavermann GmbH,  
Ruller Str. 2 49134 Wallenhorst  
Ansprechpartner/-in: Stefan Ludwig

**A13**



Mach es zu deiner Stadt! Unsere Vielfalt. Deine Ausbildung bei der Stadt Ibbenbüren. Wir bieten rund 54.000 Bürgerinnen und Bürgern zahlreiche Dienstleistungen – vom Rathaus bis zur Feuer- und Rettungswache. 16 Ausbildungsberufe und duale Studiengänge (auch in Teilzeit) warten auf dich – bewirb dich jetzt!

**katrin.meyjohann@ibbenbueren.de**  
Tel.: 05451 931 1109  
<https://www.ibbenbueren.de/>

A DS P

Stadt Ibbenbüren,  
Alte Münsterstraße 16 in 49477 Ibbenbüren  
Ansprechpartner/-in: Katrin Meyjohann

**A17**



Wir sind eine familiengeführte mittelständische Spedition, mit ca 60 MitarbeiterInnen an den drei Standorten in Wallenhorst, Herford und Belm. Der Hauptsitz mit einem großen Umschlagslager befindet sich in Wallenhorst.

**judith.strohbecke@strohbecke.com**  
Tel.: 05407 349 19 942  
<https://strohbecke-internationale-spedition.com/>

A DS P

Strohbecke GmbH Internationale Spedition,  
Marie-Curie-Straße 4, 49134 Wallenhorst  
Ansprechpartner/-in: Judith Strohbecke

EXPONAT  
**J10 & E3**



Die Stadt Melle gilt heute mit ihren acht Stadtteilen und einer Gesamtfläche von 254 km² als eine der größten Flächenstädte Niedersachsens. Rund 500 Mitarbeiter\*innen kümmern sich um die Belange der ca. 47.700 Einwohner\*innen und prägen die Stadt Melle als Arbeitgeberin. Werde auch Du Teil des Teams!

**H.Niehaus@stadt-melle.de**  
Tel.: 05422 965378  
<https://www.melle.info/melle/karriere/stellenangebote/>

A BFD DS FSJ P S

Stadt Melle,  
Schürenkamp 16, 49324 Melle  
Ansprechpartner/-in: Hannah Niehaus

**A23**



Als innovative Steuerberatungsgesellschaft schaffen wir Raum für persönliches Wachstum und Entwicklung – für unsere Mandanten und unsere Mitarbeitenden. Gemeinsam gestalten wir ein motivierendes Umfeld, in dem wir Standards setzen, Erfolge feiern und zu neuen Möglichkeiten inspirieren.

**mueller@die-steuerberater.tips**  
Tel.: 0157 90363632  
<https://karriere.die-steuerberater.tips/ausbildung>

A

Südbeck-Brauer-Leinweber StbG PartGmbH,  
Bahnhofstraße 11  
Ansprechpartner/-in: Florian Müller

**E19**



Nutze dein Talent für unsere Stadt! Unter dem Motto »Ich bin bei der Stadt« warten bereits über 3300 Menschen als zukünftiges Kollegium in einer kaum zu überbietenden Vielzahl unterschiedlicher Berufsgruppen und über 90 Auszubildende und Studierende auf deine tatkräftige Unterstützung.

**ausbildung@osnabrueck.de**  
Tel.: 0541/323-2843  
<http://www.osnabrueck.de/ausbildung-studium>

A DS P

Stadt Osnabrück,  
Vitihof 15 a, 49074 Osnabrück  
Ansprechpartner/-in: Team Ausbildung und Praktikum

**A19**



Systemec GmbH & Co. KG ist Hersteller von Autoklaven, Dampfsterilisatoren, Medienpräparatoren & Dispensier-/Dosiersystemen für Flüssigmedien und mikrobiologische Nährmedien. Systemec entwickelt und fertigt Produkte für das moderne Labor in Wissenschaft und Forschung sowie der Biotechnologie, Pharmazie.

**c.vinke@arbeitslotse.de**  
Tel.: 0541 201300  
<https://www.systemec-lab.de>

A

Systemec GmbH & Co. KG,  
Chemnitzer Straße 11, 49078 Osnabrück / Konrad-Adenauer-Straße 15,  
35440 Linden  
Ansprechpartner/-in: Frau Carina Vinke

**C20**



**SPIES**  
The Art of Packaging



**#WERDE  
SPIESer**

## Wir bringen Deine Zukunft in Form!

Sicher Dir Deinen Ausbildungs-  
oder Studienplatz als:



**Mechatroniker (m/w/d)**



**Kunststoff- & Kautschuktechnologie (m/w/d)**



**Feinwerkmechaniker (m/w/d)**



**Industriekaufleute (m/w/d)**



**Fachinformatiker (m/w/d)**



Weitere Informationen findest Du auf unserer  
Website unter [www.werde-spieser.de](http://www.werde-spieser.de) und hier:

SPIES Packaging | SPIES Kunststoffe GmbH | Im Gewerbepark 12 | 49326 Melle



Tetra ist seit 75 Jahren der Weltmarktführer in der Aquaristik und einer der führenden Anbieter von Gartenteichprodukten. Seit 2005 gehört die Tetra GmbH zu dem US-amerikanischen Konsumgüterkonzern Spectrum Brands. Seitdem haben wir unser Portfolio über die Faszination Wasser hinaus um z.B. Hunde- und Katzenfutter sowie Kausnacks erweitert.

[carolin.meyran@eu.spectrumbrands.com](mailto:carolin.meyran@eu.spectrumbrands.com)  
<https://www.tetra.net>

A DS

Tetra GmbH,  
Herrenteich 78, 49324 Melle  
Ansprechpartner/-in: Carolin Meyran

**D18**



Wir sind Food-Profis seit über 50 Jahren und eines macht uns sehr besonders: wir entwickeln, produzieren und verpacken hochwertige Tiefkühlfertiggerichte einzig und allein für unsere Businesskunden. UNIQ-FOOD ist ein dynamisches, mittelständisches Unternehmen mit über 400 Mitarbeitenden und steht für modernste Technologie und exzellente Qualität.

[personal@uniqfood.de](mailto:personal@uniqfood.de)  
Tel.: 05424/236488  
<https://www.uniqfood.de/>

A P

UNIQFOOD GmbH,  
Münsterstraße 9-15 in 49176 Hilter  
Ansprechpartner/-in: Nele Dierker

**C12**



Bei Thomas Philipps bieten wir dir die Ausbildung, die zu dir passt! Egal ob Verwaltung, Informationstechnologie, Logistik, Handwerk oder Technik - bei uns erhältst du den Rundum-Einblick in die umfangreiche Welt des Handels und kannst dich auf spannende und abwechslungsreiche Aufgaben freuen.

[ausbildung@thomas-philipps.de](mailto:ausbildung@thomas-philipps.de)  
Tel.: 05402/919-167 + 05402/919-162  
<https://www.thomas-philipps.de/>

A AA DS P

Thomas Philipps GmbH & Co. KG,  
Osnabrücker Str. 21, 49143 Bissendorf  
Ansprechpartner/-in: Milena Plogmann + Chiara Wanzelius

**B23**



Die VEDES Gruppe ist eines der führenden Handelsunternehmen für Spielwaren in Europa. Als modernes und aufgeschlossenes Unternehmen mit zwei Standorten im Norden und Süden Deutschlands bieten wir sowohl Berufseinsteigern als auch -erfahrenen vielfältige Möglichkeiten und gute Perspektiven. Schauen Sie einfach selbst, was zu Ihnen passt.

[vogelsang@vedes.com](mailto:vogelsang@vedes.com)  
Tel.: 05411210 Durchwahl 520 / 130  
<https://www.vedes-gruppe.de/karriere>

A P

VEDES Großhandel GmbH,  
Hansastr. 1 - 13  
Ansprechpartner/-in: Herr Vogelsang / Frau Faber

**B12**



TSO-DATA ist ein frisches, innovatives IT-Unternehmen aus Osnabrück. Als Microsoft Partner begeistern wir uns für die Entwicklung moderner IT-Lösungen. TSO-DATA bedeutet „IT im Herzen“ - wir lieben unsere Arbeit, leben unsere Werte, fördern den Teamgeist und schaffen dadurch eine einzigartige Arbeitsatmosphäre.

[karriere@tso.de](mailto:karriere@tso.de)  
Tel.: 0541/1395-0  
<https://karriere.tso.de>

A B P

TSO-DATA Unternehmensgruppe,  
Preußenweg 10, 49076 Osnabrück  
Ansprechpartner/-in: Kim Langner

**A20**



Der Verbund Sozialer Dienste ist ein expandierendes Unternehmen in Niedersachsen mit Standorten in Nordrhein-Westfalen und Schleswig-Holstein. Mit einem erfahrenen Team von über 400 Beschäftigten bieten wir vielfältige Hilfs- und Betreuungsangebote für Kinder, Jugendliche sowie Menschen in schwierigen Lebenssituationen

[jobs@verbund-sozialer-dienste.de](mailto:jobs@verbund-sozialer-dienste.de)  
<http://www.verbund-sozialer-dienste.de>

A P S

Verbund Sozialer Dienste gGmbH,  
Burgstr. 3/5  
Ansprechpartner/-in: Nadja Zapolskaya

**F16**

[www.grimme-karriere.com](http://www.grimme-karriere.com)

**2026  
NEXT  
LEVEL  
Ausbildung!**

**GRIMME**



# AUSSTELLENDENVERZEICHNIS



Die Verkehrsgemeinschaft Osnabrück besteht aus elf eigenständigen Unternehmen, die gemeinsam dafür sorgen, dass Osnabrück in Bewegung bleibt. Bei uns machst du deine Ausbildung direkt bei unseren Partnerunternehmen und bist von Anfang an mittendrin. Du arbeitest an Bussen, lernst die Abläufe im Fahrbetrieb kennen und unterstützt unser Team.

**dialog@vos.info**  
**https://www.vos.info/ueber-uns/ausbildung.html**

A P

Verkehrsgemeinschaft Osnabrück,  
Alte Poststraße 9, 49074 Osnabrück  
Ansprechpartner/-in: Andrea Haspecker

**D30**



WELLER zählt mit über 2.600 Mitarbeitenden zu den größten Automobilhändlern in Deutschland und vertreibt an 41 Standorten die Marken BMW, MINI, Toyota, Lexus, Seat, Cupra, MG, BYD und Horwin. Die Zentrale von WELLER hat ihren Sitz in Berlin. Werde ein Teil der Erfolgsgeschichte und überzeuge uns durch Deine Leidenschaft für den Automobilhandel!

**bewerber@wellergruppe.de**  
**Tel.: 030 200 787 193**  
**https://wellergruppe.de/**

A P

WELLER Holding SE & Co. KG,  
Pagenstecher Str. 77-83, 49090 Osnabrück  
Ansprechpartner/-in: Christina Lüttmann

**EXPONAT J4 & E20**



Was die Gesundheits- und Wirtschaftsschule in Osnabrück ausmacht? Ein motiviertes Team, modernste technische Ausstattung und eine Gemeinschaft, die zusammenhält. Seit 75 Jahren haben mehr als 19.000 Schülerinnen und Schüler bei uns ihren Weg in den Beruf gefunden – jetzt bist Du dran! Lerne uns kennen – Deine Zukunft wartet!

**info@voelker-schule.de**  
**Tel.: 0800 760 2 760**  
**https://www.voelker-schule.de/**

A

Völker-Schule e.V.,  
Kollegienwall 12c, 49074 Osnabrück

**F1**



Westnetz ist der Strom- und Gasverteilnetzbetreiber im Westen Deutschlands. Wir bauen, planen und betreiben mit 7.000 Beschäftigten ein Netz (175.000 km Strom- und 24.000 Kilometern Gasnetz) vom Emsland bis in den Hunsrück, von der niederländischen Grenze bis ins Weserbergland.

**thomas.poebler@westnetz.de**  
**Tel.: 0541/316-2381**  
**https://ausbildung.westnetz.de/ausbildungsberufe**

A DS

Westnetz GmbH,  
Goethering 23-29 in 49074 Osnabrück  
Ansprechpartner/-in: Thomas Pöbler

**A16**



Die Volksbank Düte-Ems eG ist eine regional verwurzelte Genossenschaftsbank mit insgesamt acht Geschäftsstellen in Georgsmarienhütte, Hagen a.T.W., Saerbeck, Westerkappeln, Belm, Bissendorf, Sutthausen und Wissingen. Wir betreuen unsere Kunden mit einem Team von knapp 170 engagierten Mitarbeitenden, davon 13 in Ausbildung und Studium.

**m.bruns@wir-volksbank.de**  
**Tel.: 05401 8444 5127**  
**http://www.wir-volksbank.de**

A DS P

Volksbank Düte-Ems eG,  
Oeseder Str. 74 - 49124 Georgsmarienhütte  
Ansprechpartner/-in: Melanie Bruns

**C4**



Die WiCHMANN Gruppe ist eine global agierende, leistungsstarke Organisation, die sich auf Antriebselemente spezialisiert hat. Seit über 40 Jahren ist die Wichmann GmbH führend in der Herstellung von Gelenkwellen aller Art. WiCHMANN E GmbH, bekannt unter dem Markennamen Wölfer Motoren, entwickelt und fertigt Elektromotoren in der Hebezeugtechnik.

**bewerbung@wichmann-os.de**  
**Tel.: +49 5404 91779-0**  
**https://wichmann-gelenkwellen.de/**

A DS

WiCHMANN GmbH,  
Pätzkamp 4, 49504 Lotte  
Ansprechpartner/-in: Julia Spieß

**E23**



Die Volkswagen Osnabrück GmbH ist die 100-prozentige Tochtergesellschaft der Volkswagen AG. Wir bilden die gesamte automobilen Prozesskette ab - von der ersten Idee bis zur Serienproduktion. Du suchst eine passende Ausbildung? Dann komm' zu uns!

**jessika.alawihee@volkswagen-os.de**  
**Tel.: 0541-581-7010**  
**http://www.volkswagen-os.de**

A AA DS P S

Volkswagen Osnabrück GmbH,  
Karmannstr. 1 49084 Osnabrück  
Ansprechpartner/-in: Jessika Alawihee

**E18**



Ausbildung beim Weltmarktführer für flexible Verpackungsmaschinen. Innovative Maschinen und Technologien, ein internationales Team, das zusammen Kunden auf der ganzen Welt begeistert. Wir bieten als Weltmarktführer im Maschinenbau jungen Nachwuchskräften, an unserem Hauptsitz in Lengerich, gute Zukunftsperspektiven in einer wachsenden Branche.

**info@wuh-ausbildung.de**  
**Tel.: 05481 / 14-1992**  
**http://www.wuh-ausbildung.de**

A DS P

Windmüller & Holscher Academy GmbH,  
Münsterstraße 50 49525 Lengerich  
Ansprechpartner/-in: Herr Stefan Brünig

**B7**

## Alle Infos zur AUSBILDUNG 49 auch direkt online aufrufbar!

- Ausstellendenliste
- Exponate
- Gewinnspiele
- Messehighlights
- Standplan
- Vortragsprogramm

ausbildung49.de



Die Ausbildungsregion Osnabrück ist so bunt und vielfältig wie die Wege in einen passenden Beruf. Das Internetportal für die Ausbildungsregion Osnabrück fasst die regionalen Angebote zur beruflichen Orientierung in Stadt und Landkreis Osnabrück zusammen, sorgt für einen besseren Überblick und hilft bei der gezielten Berufswahl.

**Steininger@massarbeit.de**  
**Tel.: 0541 - 501 3715**  
**https://www.ausbildungsregion-osnabrueck.de/**

B

Ausbildungsregion Osnabrück,  
Am Schölerberg 1, 49082 Osnabrück  
Ansprechpartner/-in: Susanne Steininger

**E13**

**BEWERBUNGSMAPPENCHECK & ELTERNBERATUNG AM STAND E13 IM EINGANGSBEREICH!**

**In Zusammenarbeit mit der Ausbildungsregion Osnabrück.**

# Honeywell

THE FUTURE IS WHAT WE MAKE IT

## Ausbildung bei Honeywell

- Ausbildungswerkstatt mit moderner Ausstattung, Schulungen und Prüfungsvorbereitung
- Ausbildungsvergütung nach IG Metall Tarif
- Deutschlandticket zur Nutzung öffentlicher Verkehrsmittel
- Bushaltestelle direkt am Standort
- 30 Urlaubstage
- Hansefit
- Azubi Mobil



Guter  
Realschula-  
abschluss



Sapß daran  
neue  
Fertigkeiten  
zu lernen

Dann bewirb  
dich jetzt über  
den QR-Code

Unsere Website



Bewerbungsportal



# BERUFSWAHL BOOSTER



**DER PODCAST ZUR  
BERUFSORIENTIERUNG  
AUF APPLE PODCASTS, SPOTIFY & YOUTUBE!**



Ein Produkt von JF | MESSEKONZEPT

Wir stehen für modernste Technologie  
und exzellente Qualität.

**UNIQFOOD**



Starte deine Ausbildung im Team UNIQFOOD

Wir sind Food-Profis seit über 50 Jahren!

### Unsere Ausbildungsmöglichkeiten:

- Industriemechaniker (m/w/d)
- Elektroniker für Betriebstechnik (m/w/d)
- Fachkraft für Lebensmitteltechnik (m/w/d)
- Maschinen- und Anlagenführer (m/w/d)
- Fachkraft für Lagerlogistik (m/w/d)
- Industriekaufleute (m/w/d)

### Hast Du Fragen?

Dann melde Dich gerne bei Nele Dierker: 05424-236488 / personal@uniqfood.de  
Deine Bewerbung kannst Du uns am besten online zukommen lassen.

Dort findest Du auch weitere Infos zu allen freien

Praktikums- und Ausbildungsstellen.



**Unsere Benefits:** 30 Urlaubstage | Weihnachts- & Urlaubsgeld | Prüfungsvorbereitung | Azubi-Events |  
Übernahmegarantie u.v.m.

**messe|  
bauwerk**

Ein Unternehmen von **JF** | MESSEKONZEPT

# KEIN WUNSCH ZU GROß

KEIN DETAIL ZU KLEIN.

MESSEBAUPARTNER VON

**ABI**  
ZUKUNFT  
MESSE

AUSBILDUNG



**JOBMEDI**

[www.messebauwerk.de](http://www.messebauwerk.de)

# DIE STEUER BERATER

SÜDBECK  
BRAUER  
LEINWEBER

Deine Karriere nach Plan: Entfalte dein Potenzial bei uns und feiere als Steuerfachangestellte(r) Erfolge, die wirklich zählen

## DAS BIETEN WIR DIR:

- Eine qualifizierte Ausbildung und eine individuelle Karriereplanung
- Regelmäßige Teamevents im In- und Ausland
- Firmenfitness mit Hansefit/ Vergünstigungen über Corporate Benefits/ Notebook und Lernmaterial für die Schule ...

SÜDBECK | BRAUER | LEINWEBER  
STEUERBERATUNGSGESELLSCHAFT  
PARTGMBB

## KONTAKT

✉ KANZLEI@DIE-STEUERBERATER.TIPS  
☎ 05461 93600  
🌐 WWW.DIE-STEUERBERATER.TIPS



## Spectrum Brands

WE MAKE LIVING BETTER AT HOME™

# KOMM INS TEAM!



<https://career.tetra.net/>

Tetra

EUKANUBA

IAMS

FURminator

NATURE'S  
MIRACLE

BUNT

SmartBones

MEOWEE!

GOOD  
BOY

Wild  
Bird

**STAND B1**

# SOS MEIER

TRANSPORT & LOGISTICS

# COOLER

# JOB



Dächer. Gut durchDacht!

**Hörnschemeyer**



# FETTE



Willst du mehr? Scan!

# KOHLE

# AUSBILDUNG

# 49

PLZ

Die größte Berufsorientierungsmesse  
für Stadt und Landkreis Osnabrück!



# MESSE

# TERMIN

# 2027

# 4./5. JUNI

Fr. 08:30–13:00 Uhr | Sa. 10:00–15:00 Uhr

Halle Gartlage Osnabrück

JF | MESSEKONZEPT

# AUSBILDUNGSPLÄTZE 2027/28

- Veranstaltungskaufleute (m/w/d)
- Kaufleute für Büromanagement (m/w/d)

*Kein langweiliger Bürojob,  
mach Action zum Teil Deines Alltags!*

Unsere Messen:

JOBMEDI

AUSBILDUNG

49

ABI  
ZUKUNFT  
MESSE



freitasmessen.de | E-Mail: s.motz@freitasmessen.de





# ABI<sup>®</sup> ZUKUNFT MESSE

## MESSETIPPS IN DEINER NÄHE!

→ **22. August 2026**

10:00–15:00 Uhr  
Halle Gartlage Osnabrück

→ **6. März 2027**

10:00–15:00 Uhr  
Emslandhallen Lingen

→ **13. März 2027**

10:00–15:00 Uhr  
Lohneum Lohne